

***« Quelles activités pour faire
vivre le centre de Pully, et
notamment le rez-de-
chaussée du Prieuré ? »***

***Rapport des données brutes de l'atelier
participatif du 30 mai 2023 avec les
conseillers communaux de Pully***

Table des matières

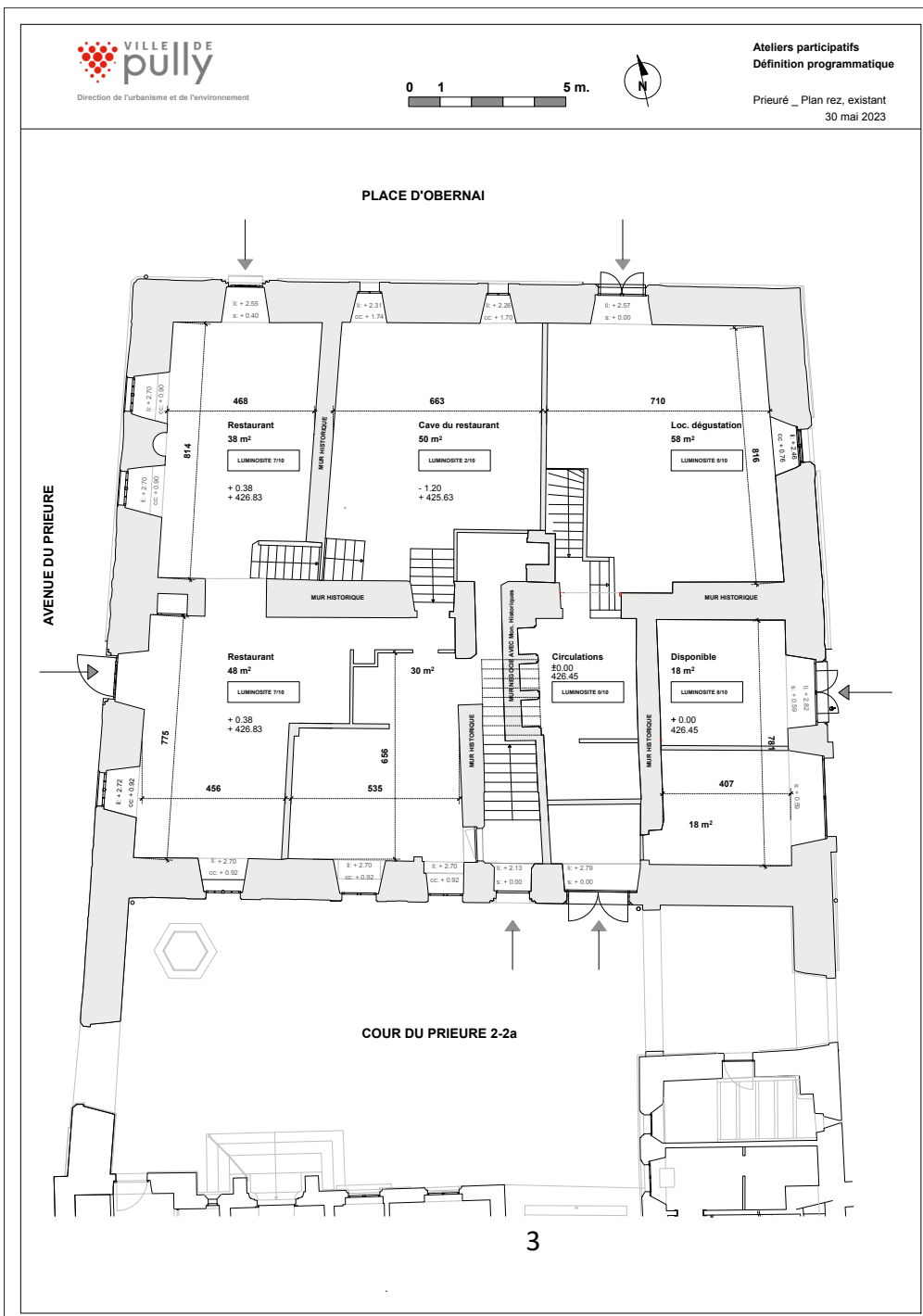
1	Participant·es et participants et contenu de l'atelier	3
2	Plan des rez-de-chaussée du Prieuré actuel et des espaces futurs possibles	3
3	Retour des groupes.....	5
3.1	Première étape.....	5
3.2	Deuxième étape.....	10
3.3	Troisième étape.....	15
4	Prochaines étapes.....	22

1 Participantes et participants et contenu de l'atelier

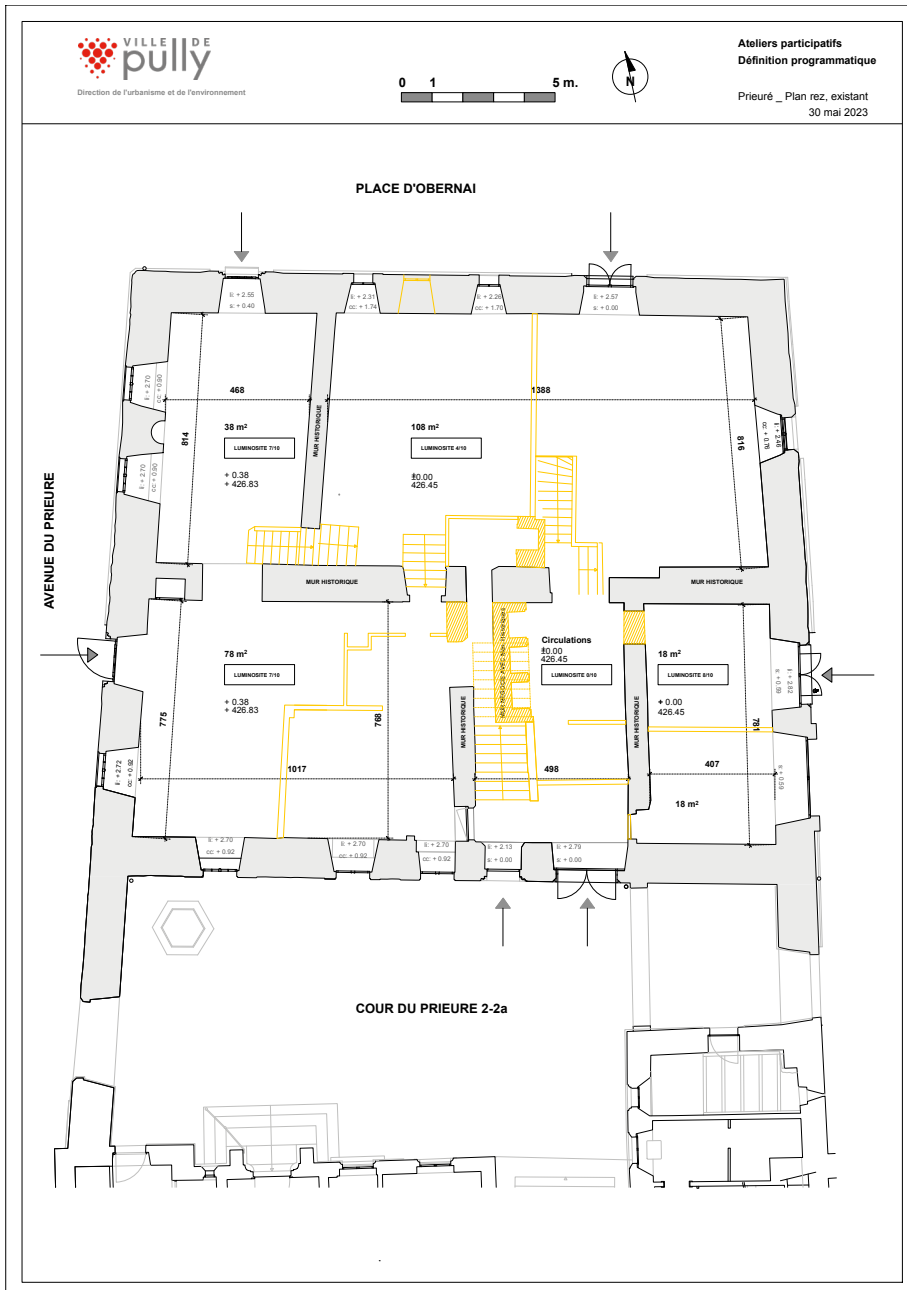
38 conseillers communaux ont participé à la soirée. La soirée a débuté par une présentation du plan actuel du prieuré et des futurs espaces possibles. Ensuite, les participantes et les participants ont travaillé en petits groupes pour faire leur retour sur le projet présenté en commission et ils ont réfléchi ensuite aux activités possibles dans les rez-de-chaussée du Prieuré.

2 Plan des rez-de-chaussée du Prieuré actuel et des espaces futurs possibles

Rez-de-chaussée du Prieuré actuel



Espaces disponibles possibles (en jaune les murs qu'il serait possible d'enlever)

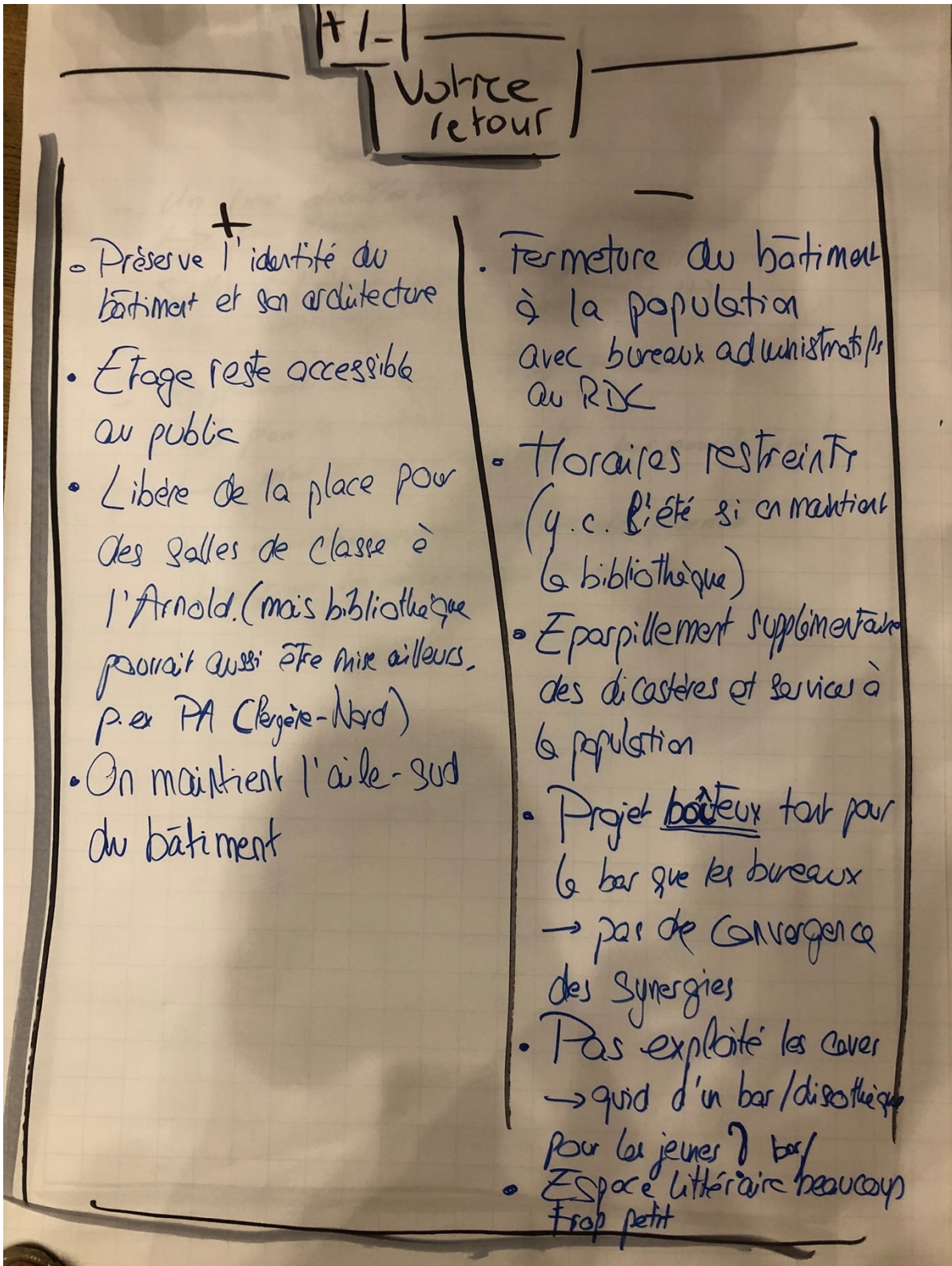


3 Retour des groupes

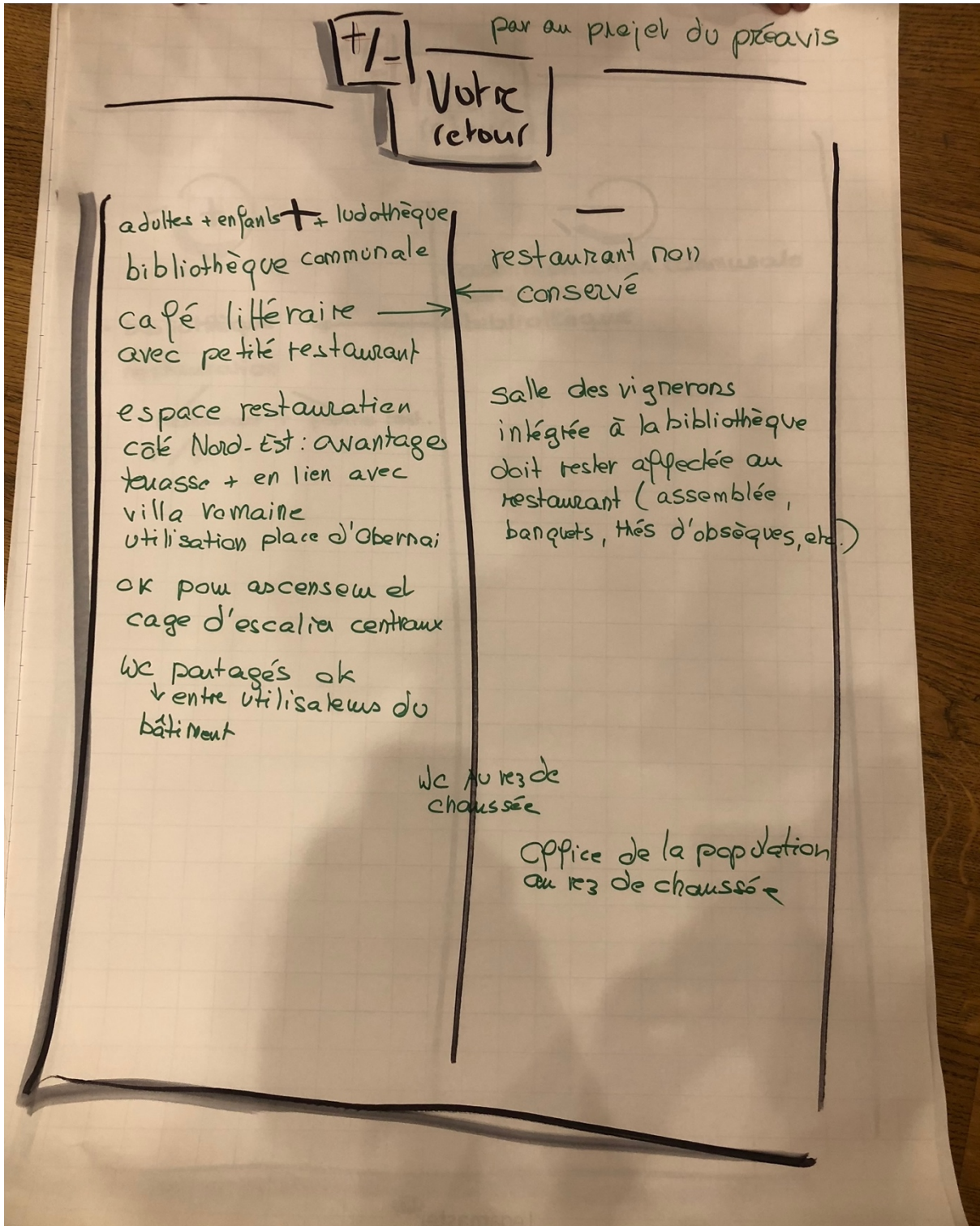
3.1 Première étape

La première question était : « Qu'est-ce qui vous plaît et vous plaît moins dans le projet initial présenté en commission ». Voici les photos restituant les résultats des discussions.

Groupe 1



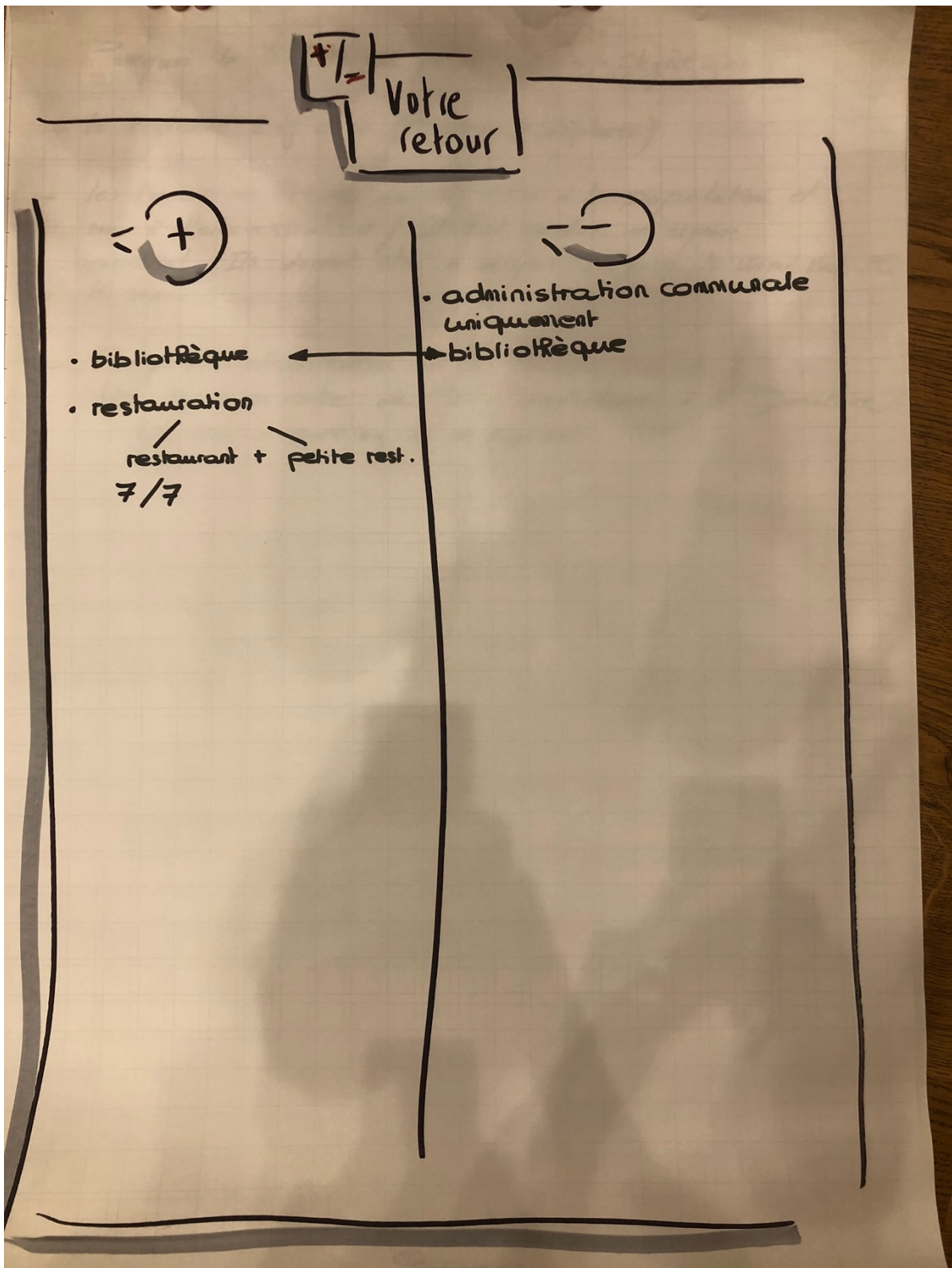
Groupe 2



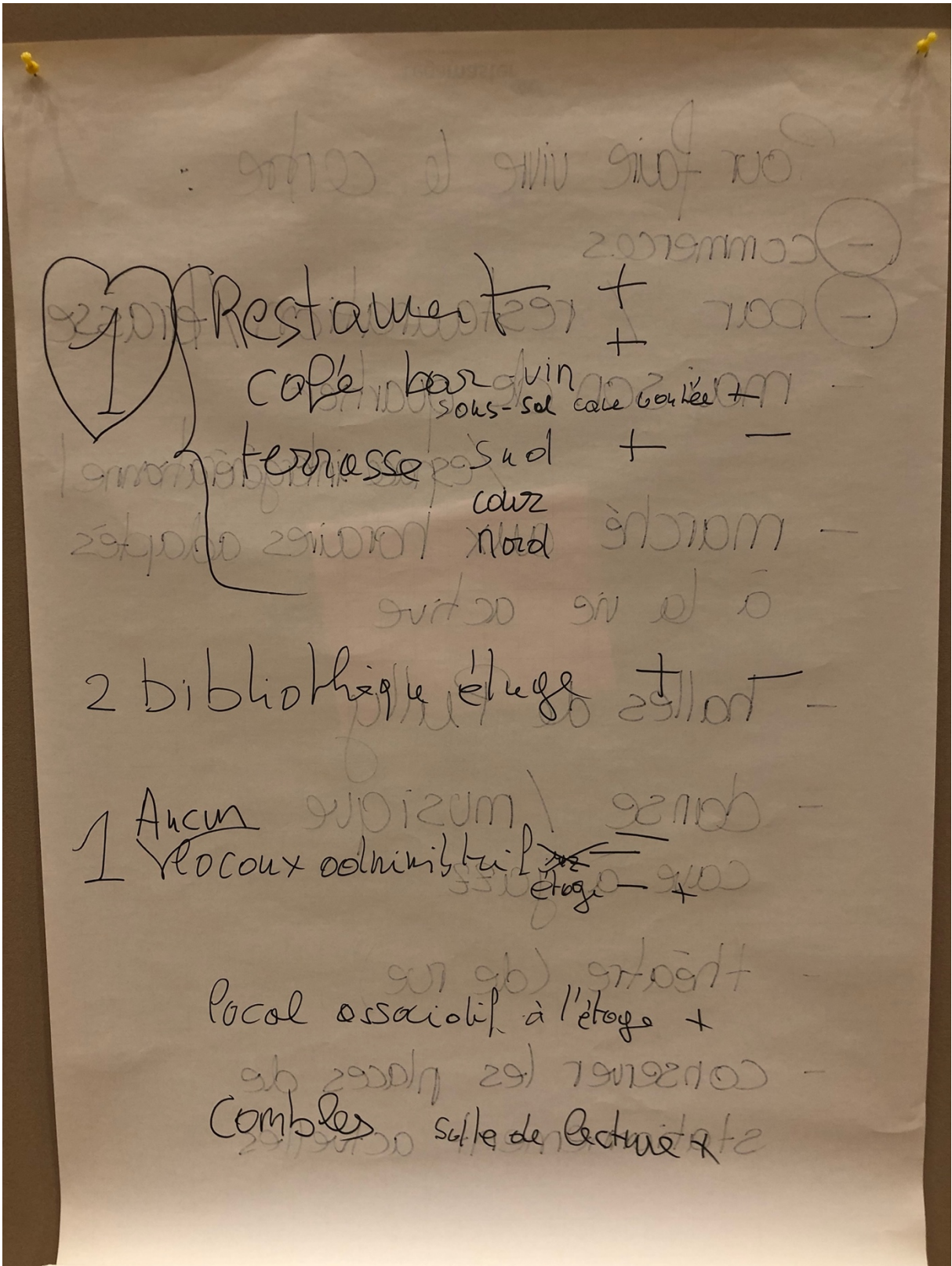
Groupe 3

- Pourquoi la Bibliothèque pas ailleurs (ex - Clégère gare)
- le restaurant a tj été là (Pourquoi le déplacer)
- les locaux du Prieuré doivent rester à la population et non à l'administration / Il faut garder un espace convivial. Ils doivent être à disposition aussi le Week End & le soir.
- Pourquoi l'administration ici ??
 - ↳ Plutôt au centre de Pully éventuellement à la Damatoire !
 - ↳ avec un parking au ~~sol~~ sous sol.

Groupe 4



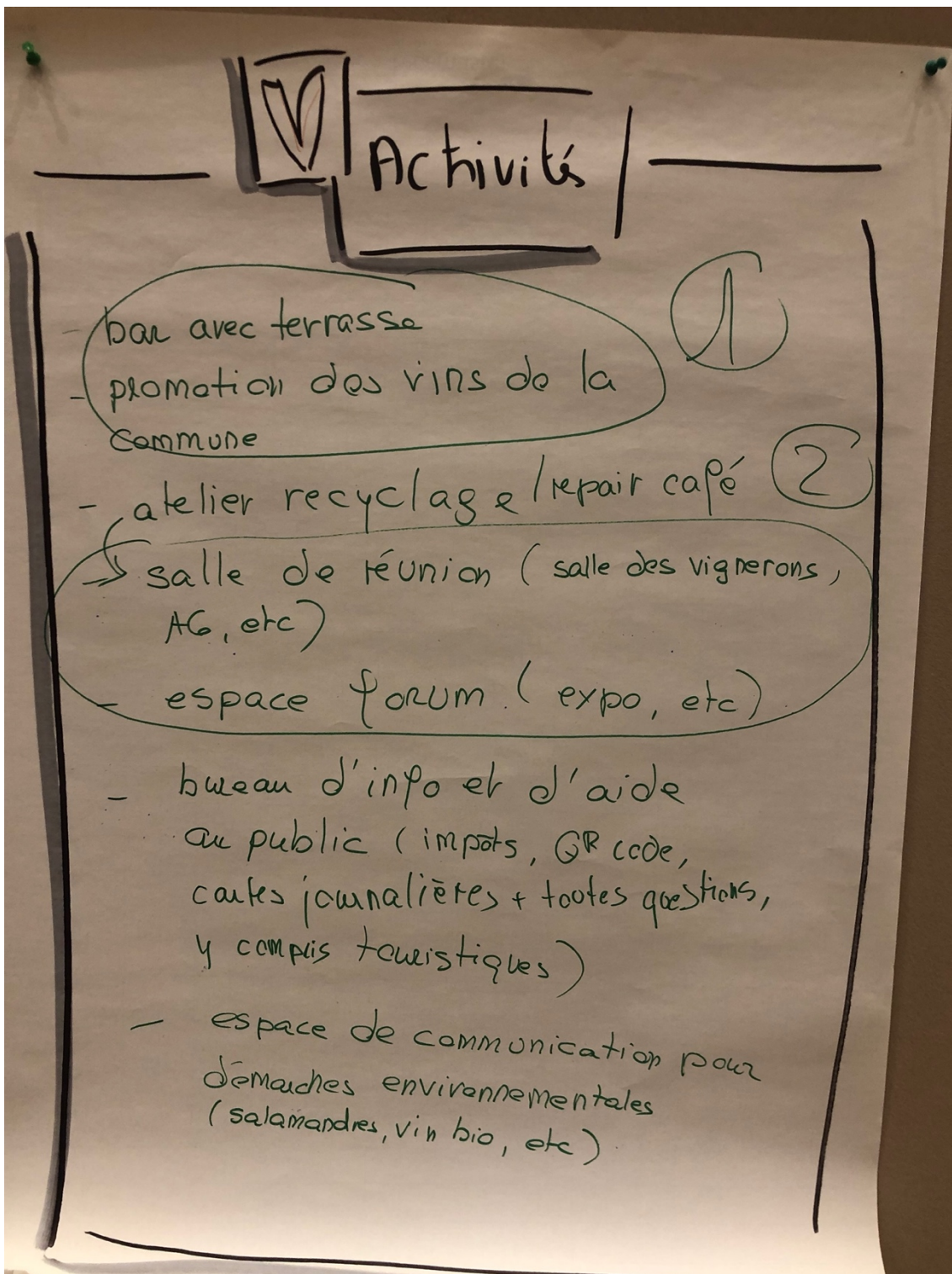
Groupe 5



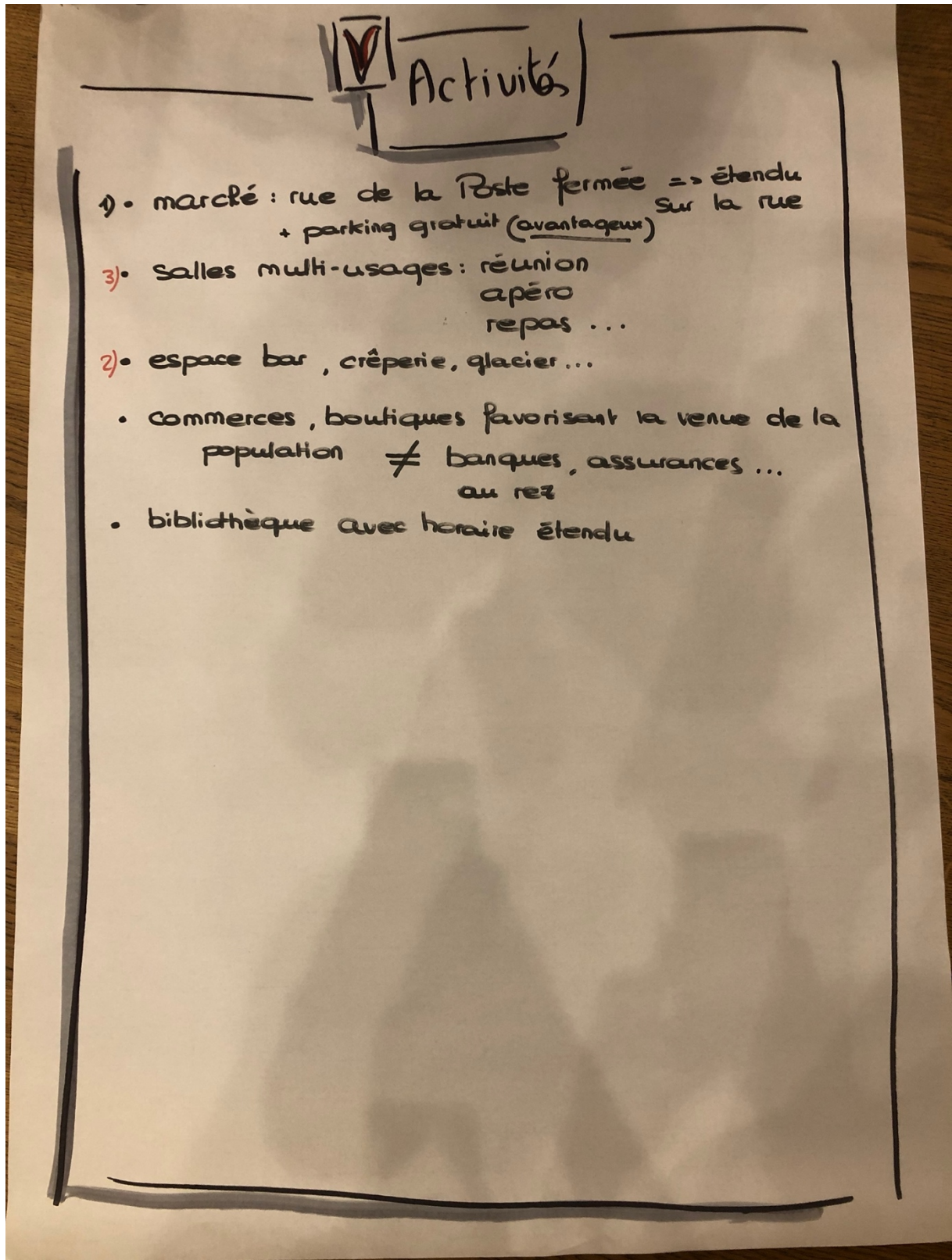
3.2 Deuxième étape

La deuxième question était : « Selon vous, quelles activités en rez-de-chaussée pourraient faire encore mieux vivre le centre de Pully ». Ils ont ensuite priorisé trois activités. Voici les photos restituant les résultats des discussions.

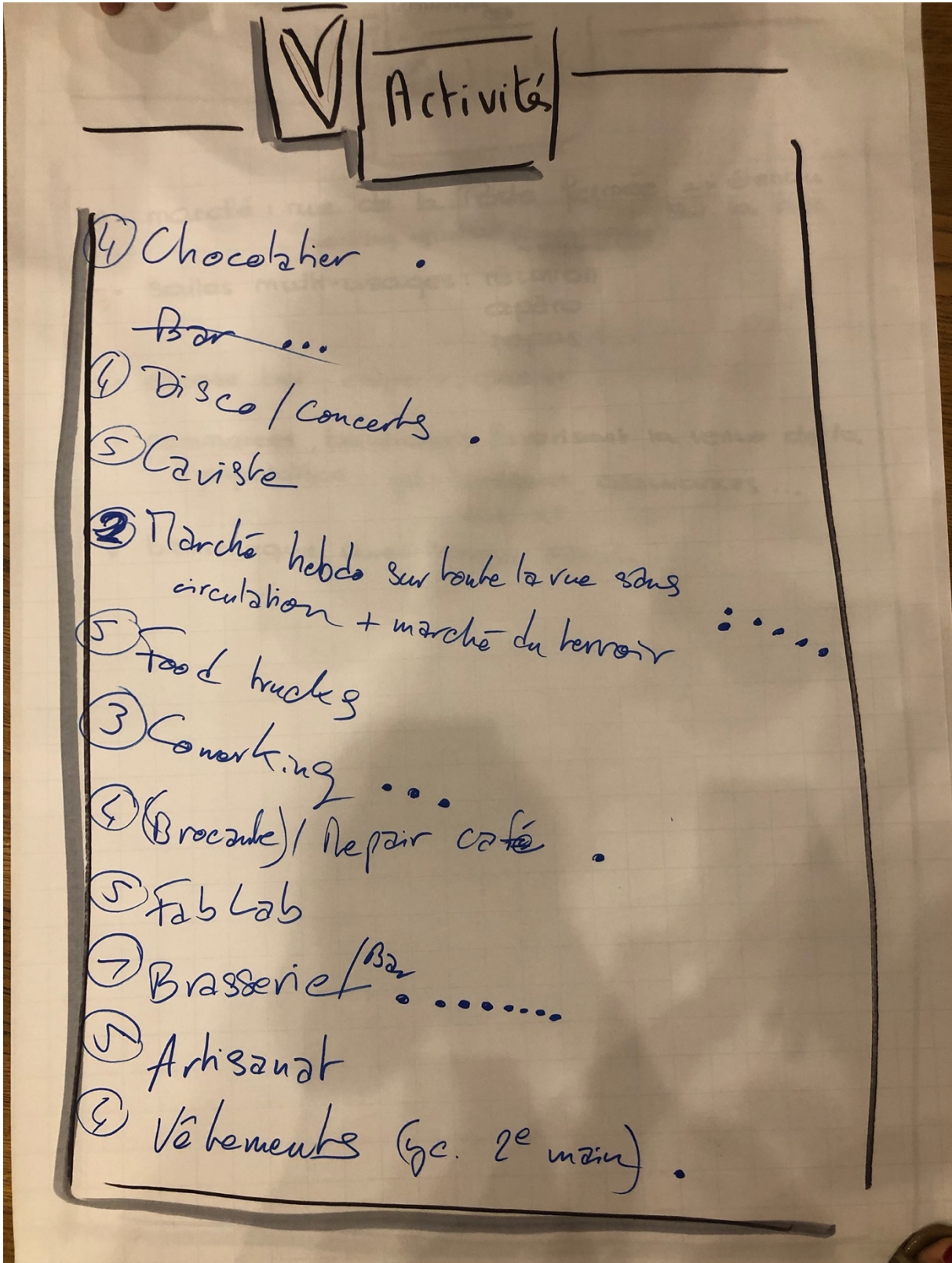
Groupe 1



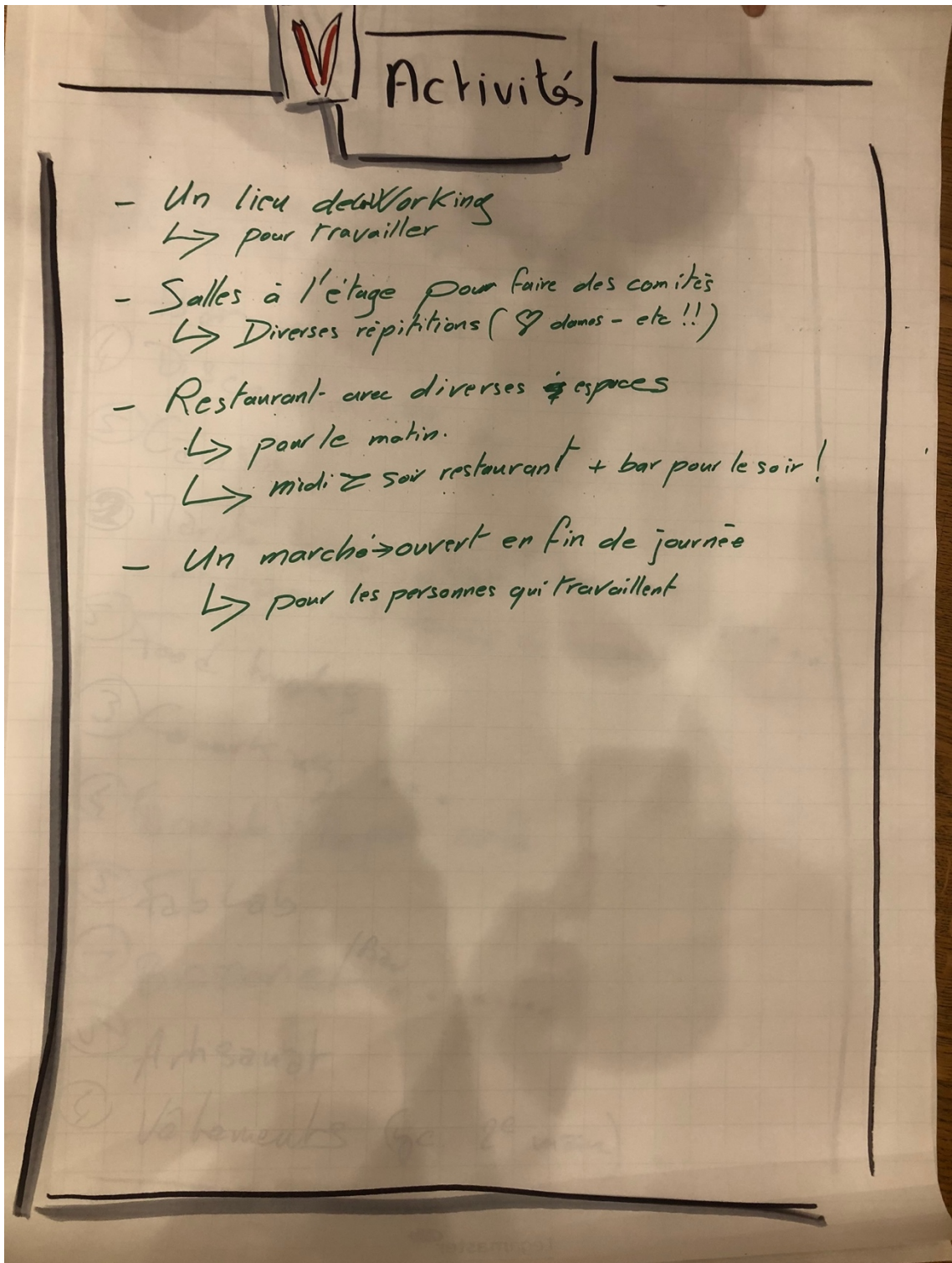
Groupe 2



Groupe 3



Groupe 4



Groupe 5

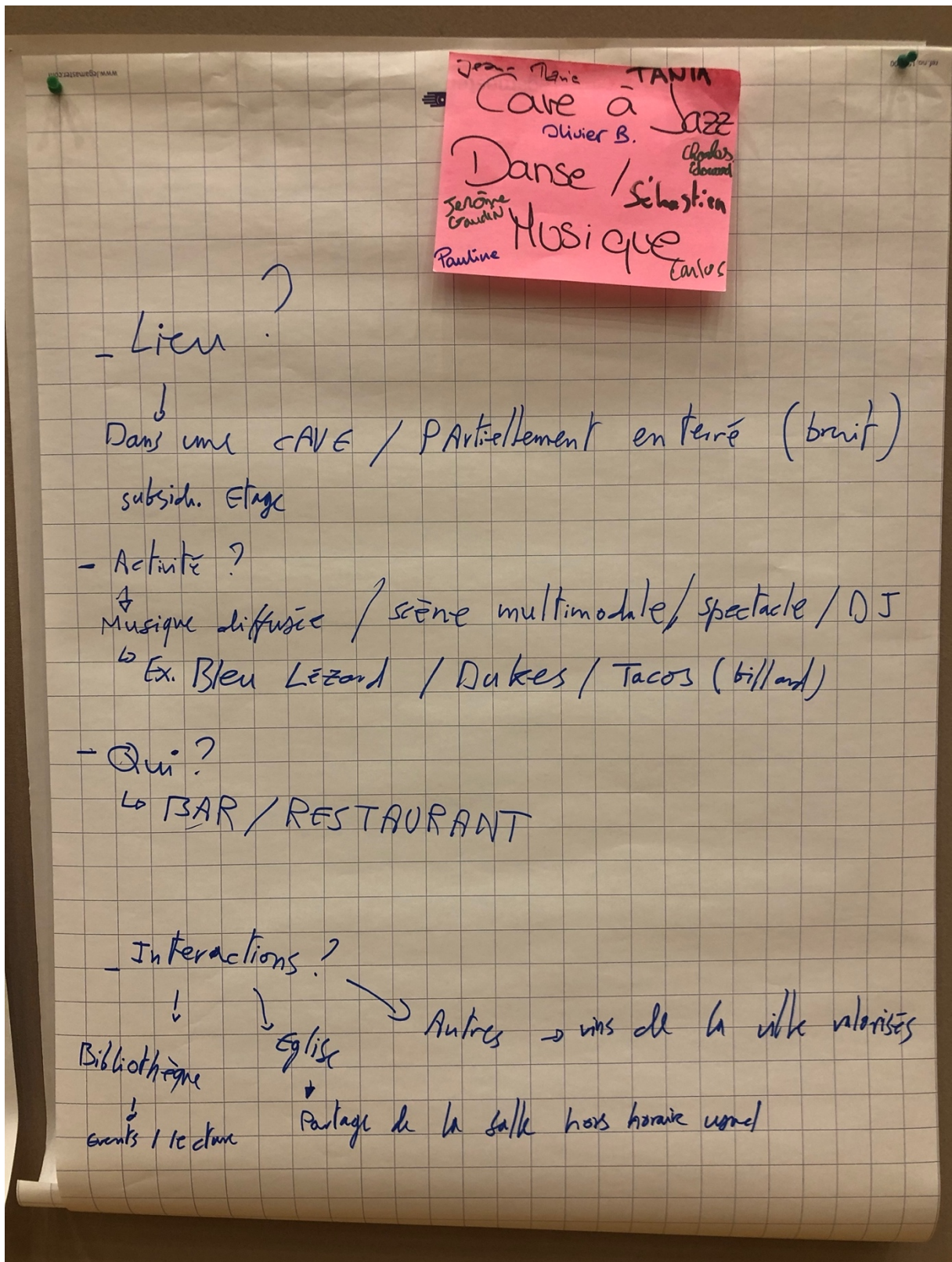
Pour faire vivre le centre :

- commerces
- bar / restauration / terrasse
- maison de quartier / espace intergénérationnel
- marché aux horaires adaptés à la vie active
- halles de Pully
- danse / musique
cave à jazz
- théâtre (de rue)
- conserver les places de stationnement actuelles

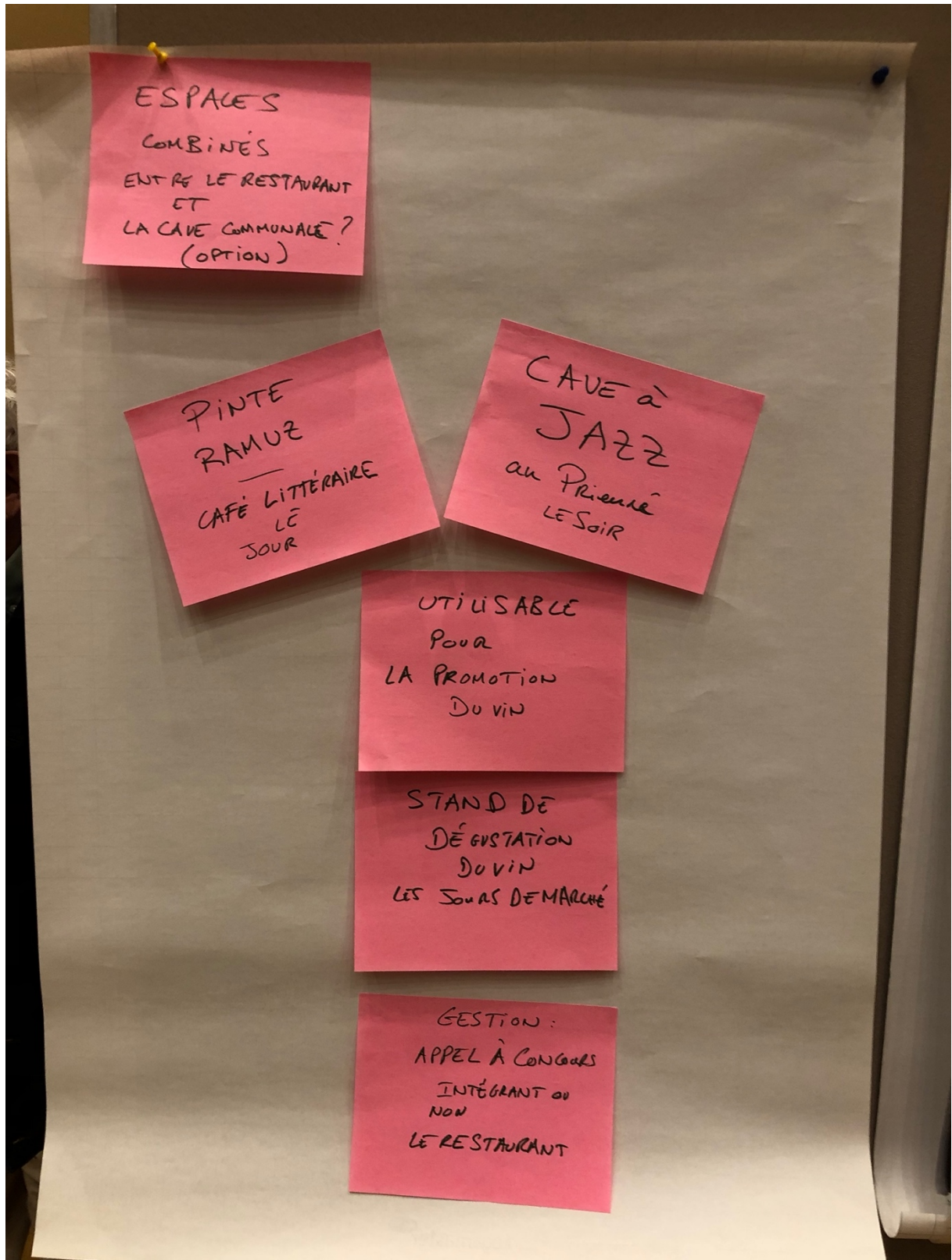
3.3 Troisième étape

Pour la troisième étape, les participantes et les participants ont choisi une des activités présentées dans l'étapes 2 et l'ont affinée en petits groupes. La question était : « Projetez-vous : Quelle(s) activité(s) dans ce lieu ? Qu'est-ce qui s'y passe ? Qui le gère ? Quelles interactions avec voisinage (bibliothèque, église. Etc.) ? Présentez-nous cet espace qui vit et qui fait vivre Pully». Six groupes se sont constitués. Deux groupes ont développé l'activité cave à jazz, danse, musique ; deux groupes l'activité restaurant/café, un groupe l'activité bureau partagé et un groupe l'activité maison de quartier, espace intergénérationnel. Voici les photos restituant les résultats des discussions.

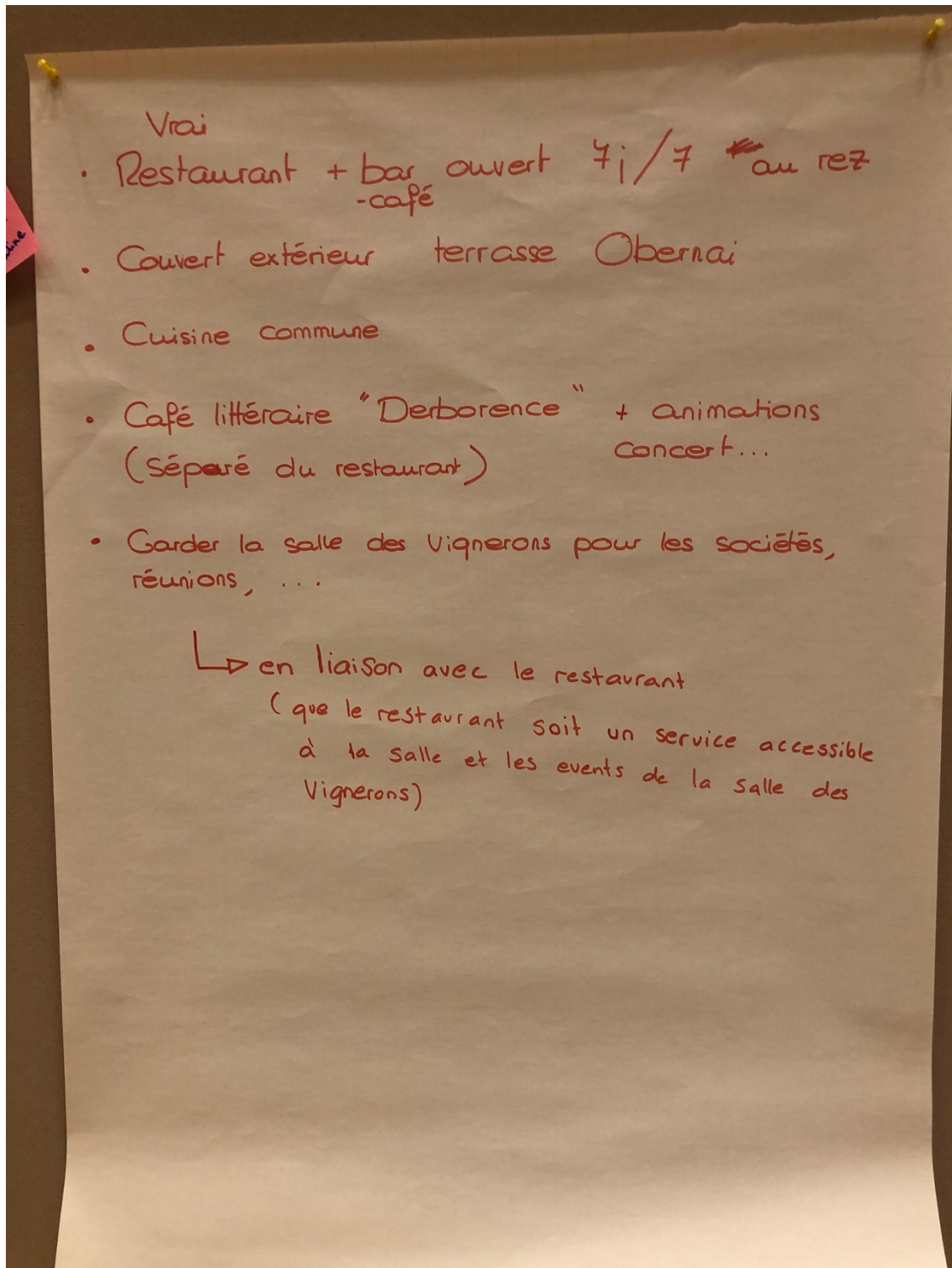
Groupe 1 (cave à jazz, danse, musique)



Groupe 2 (cave à jazz, danse, musique)



Groupe 3 (café, restaurant, terrasse)

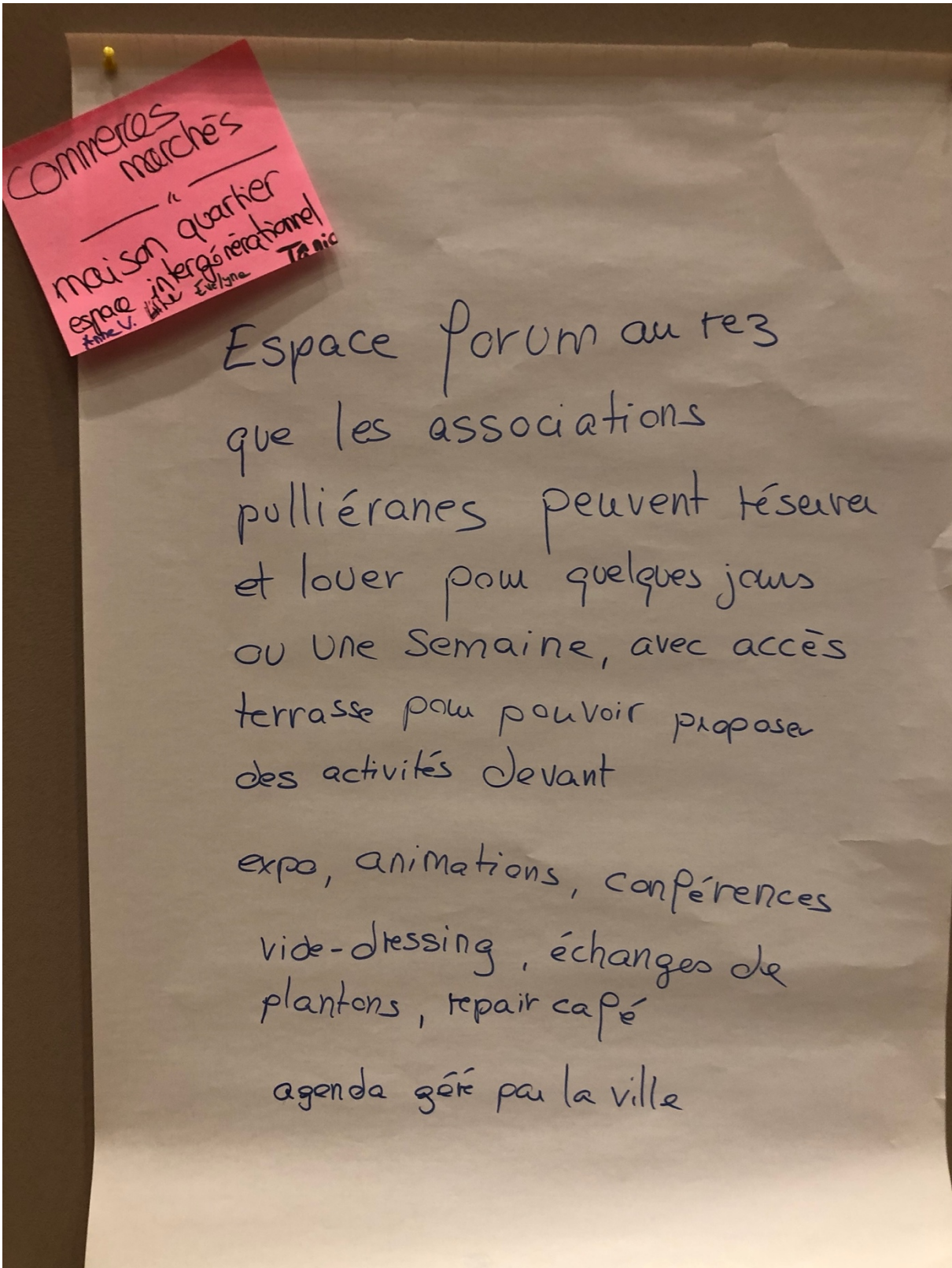


Groupe 4 (café, restaurant, terrasse)

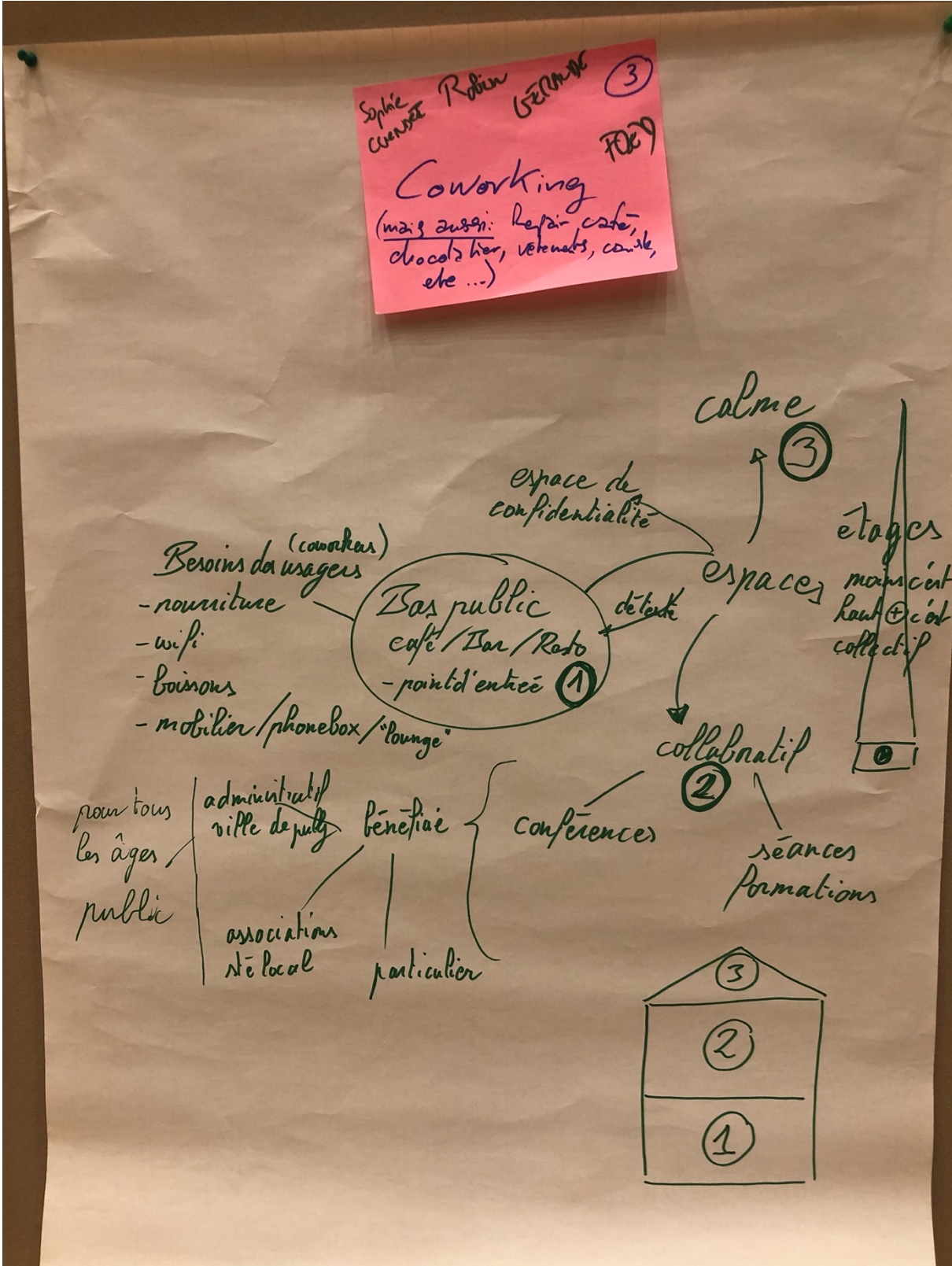
Brasserie

- ↳ Restauration chaude
 - ↳ Biergarten / Weingarten
 - ↳ Brunch
 - Ouvert toute la journée
 - ↳ Espace resto
 - ↳ Espace bar avec activités/concerts (séparé du resto)
 - Terrasse
 - Possibilité de lire livres et journaux au café
- ~~IL N'Y A PAS DE BUREAU AU REZ!~~

Groupe 5 (maison de quartier, espace intergénérationnel)



Groupe 6 (Coworking)



***« Quelles activités pour faire
vivre le centre de Pully, et
notamment le rez-de-
chaussée du Prieuré ? »***

***Rapport des données brutes de l'atelier
participatif du 6 juin 2023
avec les conseillers communaux de Pully***

Table des matières

1	Participant·es et participants et contenu de l'atelier	3
2	Travail des participant·es	3
2.1	Première étape : Quelles activités souhaitez-vous en plus du restaurant et de la bibliothèque au Prieuré ?.....	3
2.2	Deuxième étape : évaluation des scénarios	5
2.2.1	Retours sur le scénario 1 : un restaurant seulement.....	6
2.2.2	Retours sur le scénario 2 : un restaurant et une salle associative.....	13
2.2.3	Retours sur le scénario 3a un restaurant et bar et 3b un restaurant et un bar avec caveau.....	20
2.3	Troisième étape : priorisation des scénarios.....	29

1 Participantes et participants et contenu de l'atelier

32 conseillers communaux et conseillères communales ont participé à la soirée. La soirée a débuté par une synthèse des éléments discutés par les participant.e.s lors du premier atelier avec des premiers éléments de réponse (présentation ppt en annexe). Ensuite, les participantes et les participants ont priorisé les activités qu'ils souhaitaient voir au Prieuré en plus d'un restaurant et d'une bibliothèque. Enfin, ils ont évalué et noté quatre scénarios développés par la Ville en réponse aux demandes issues du premier atelier.

2 Travail des participants

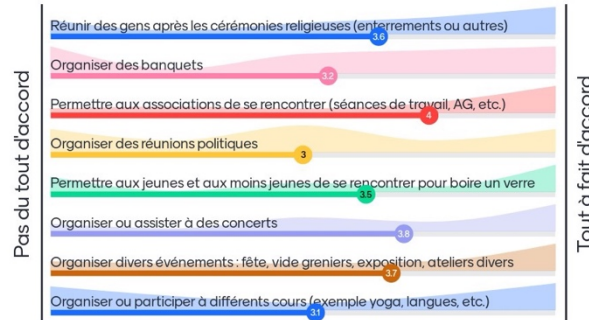
2.1 Première étape : Quelles activités souhaitez-vous en plus du restaurant et de la bibliothèque au Prieuré ?

Les participant.e.s ont priorisé les activités qu'il souhaitaient voir au Prieuré en plus du restaurant et de la bibliothèque afin de voir si ces activités pourraient se tenir à la salle des Vignerons seulement ou dans un espace mutualisé au rez-de-chaussée.

Les participants ont dû évaluer de pas du tout d'accord à tout à fait d'accord s'ils souhaitaient que les activités suivantes y soient proposées. Voici l'ordre de préférence :

1. Permettre aux associations de se rencontrer (séances, AG, etc.)
2. Organiser ou assister à des concerts
3. Organiser divers événements : fêtes, vide-greniers, expositions, ateliers divers
4. Réunir des gens après les cérémonies religieuses (enterrement, etc.)
5. Permettre aux jeunes et aux moins jeunes de se rencontrer et de boire un verre
6. Organiser des banquets
7. Organiser ou participer à différents cours (yoga, langues, etc.)
8. Organiser des réunions politiques

Quelles activités en plus du restaurant et de la bibliothèque souhaitez-vous que le Prieuré permette ?



D'autres activités ont été rajoutées, les voici :

Y a-t-il encore d'autres activités que vous souhaiteriez vraiment que le Prieuré permette ?



L'objectif de cette étape était de permettre une meilleure évaluation des scénarios en fonction des activités souhaitées

2.2 Deuxième étape : évaluation des scénarios

Quatre scénarios de rez-de-chaussée du Prieuré ont été présentés par la Ville en réponse aux demandes issues du premier atelier participatif :

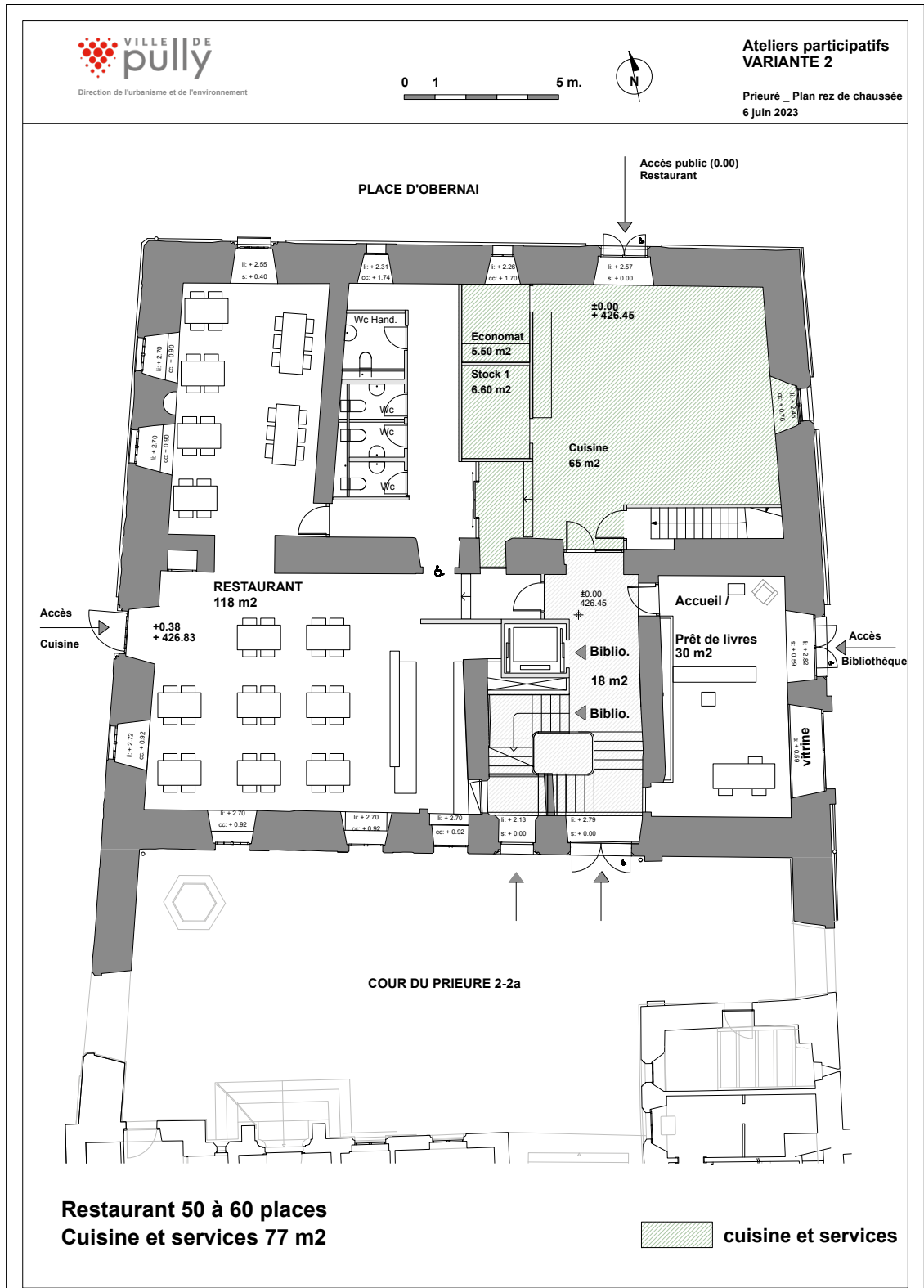
- Scénario 1 : un restaurant seulement
- Scénario 2 : un restaurant et une salle associative
- Scénario 3a : un restaurant et un bar
- Scénario 3b : un restaurant et un bar avec caveau

Tous les participant.e.s ont évalué les quatre scénarios. Ci-dessous les photos de l'évaluation de chaque scénario par les six groupes.

2.2.1 Retours sur le scénario 1 : un restaurant seulement

Les questions étaient les suivantes

- Quels sont les avantages et les inconvénients de ce scénario ?
- Quelle ambiance et carte souhaitées ?



Variante 1

Groupe 2

⊖ = Cuisine beaucoup trop grande
= Pourquoi pas réserver une partie de l'espace cuisine pour un bar, même petit.

⊕ = Sanitaires au rez-de chaussée OK
= Maintien de la configuration actuelle du restaurant
= Cuisine en lien direct avec cave-réserve ecohomat
= accès sanitaire handicapés OK
= accès terrasse nord OK comme actuel
= service ↗ terrasse direct depuis cuisine

ST

SCENARIO 1
Variante 1

Groupes 5

+

—

- toilettes au rez
= ϕ mutualisées
et espace perdu
- cuisine dans le
meilleur coin pour
accès terrasse
- ϕ caveau !
- aucun apport
à l'existant

group 4

+ WC au rez

- dans les autres scénarios autant de places dans le resto
mais encore place pour autre chose

- ambiance demandée : populaire et locale

① Gr 6

+ SCÉNARIO 1 —

WC au rez

prêt de livres
au rez + accueil
entrée bibliothèque
au rez

tout restaurant
trop restaurant
impossible à faire
tourner

avantage
de service
depuis la cuisine
sur terrasse

emplacement
cuisine | au meilleur
du rez

café / bar
ou café littéraire
à l'arrière côté cour

+

① Scénario 1

- accès pmr
et usage pmr +++

- Terrasses -
- Bar ϕ
- 40 ~~50~~ % utilisés technique
 - WC au rez trop volumineux
 - pas de caveau public
 - accroche à la ville pas satisfaisante

Pas satisfaisant



peu intergénérationnel

ambiance souhaitée
thé ?

difficile de se projeter
ouverture entre 14h-18h

si possible dynamique
pas de 2^e Delta...

Carte

locale et de saison

thèmes mensuels (halloween)

si possible gâteaux / glaces entre les repas

SCÉNARIO 1

Avantages

- Accès au sous-sol depuis cuisine

Désavantages

- Manque bar
- Cuisine THOP grande et MAL placée
- Possibilité terrasses réduite
- Toilettes près cuisine!
- Mauvaise utilisation de l'espace
- Dédoublément des WC avec l'étage

Restaurant

Brasserie

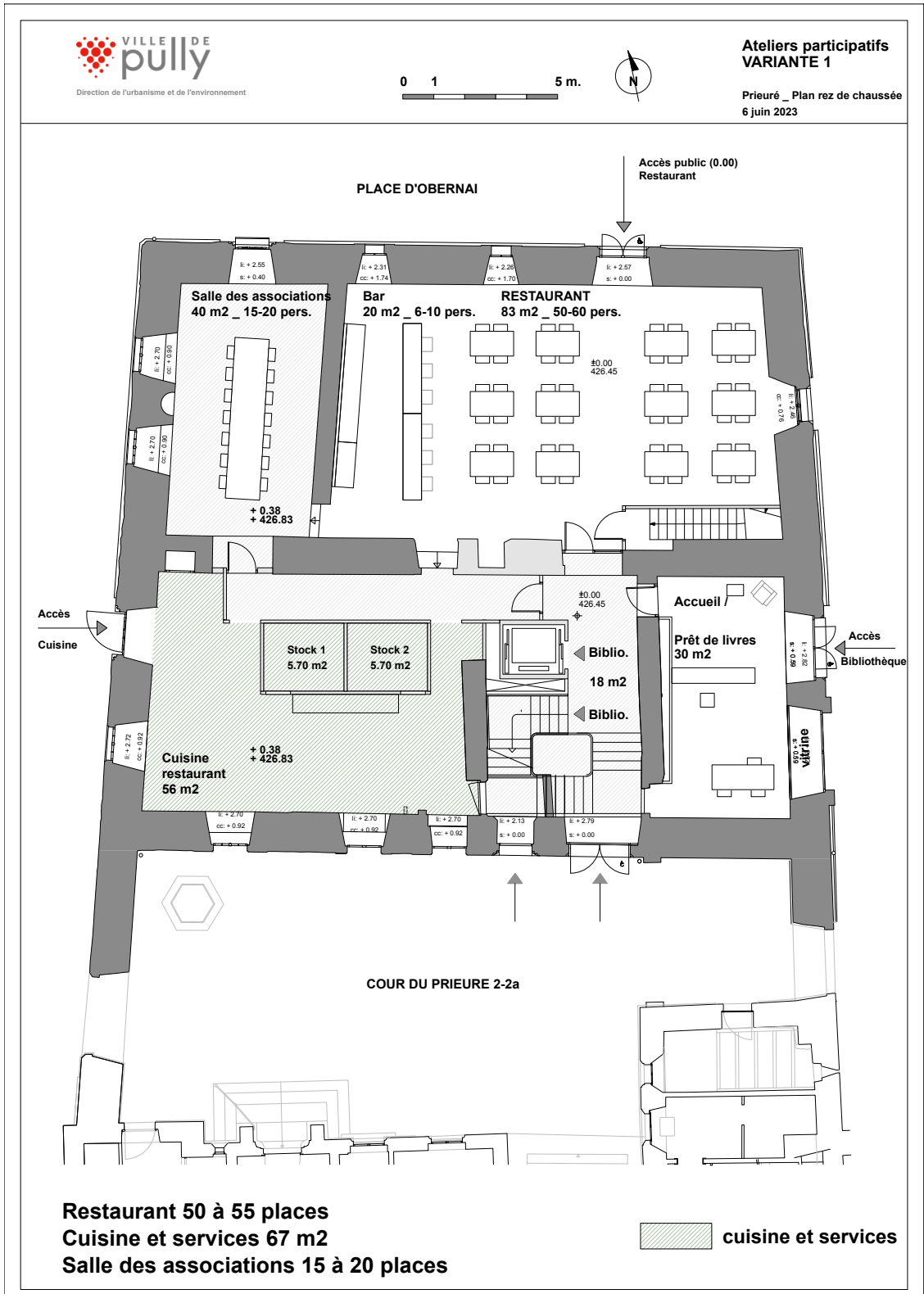
6/7 7h-24h

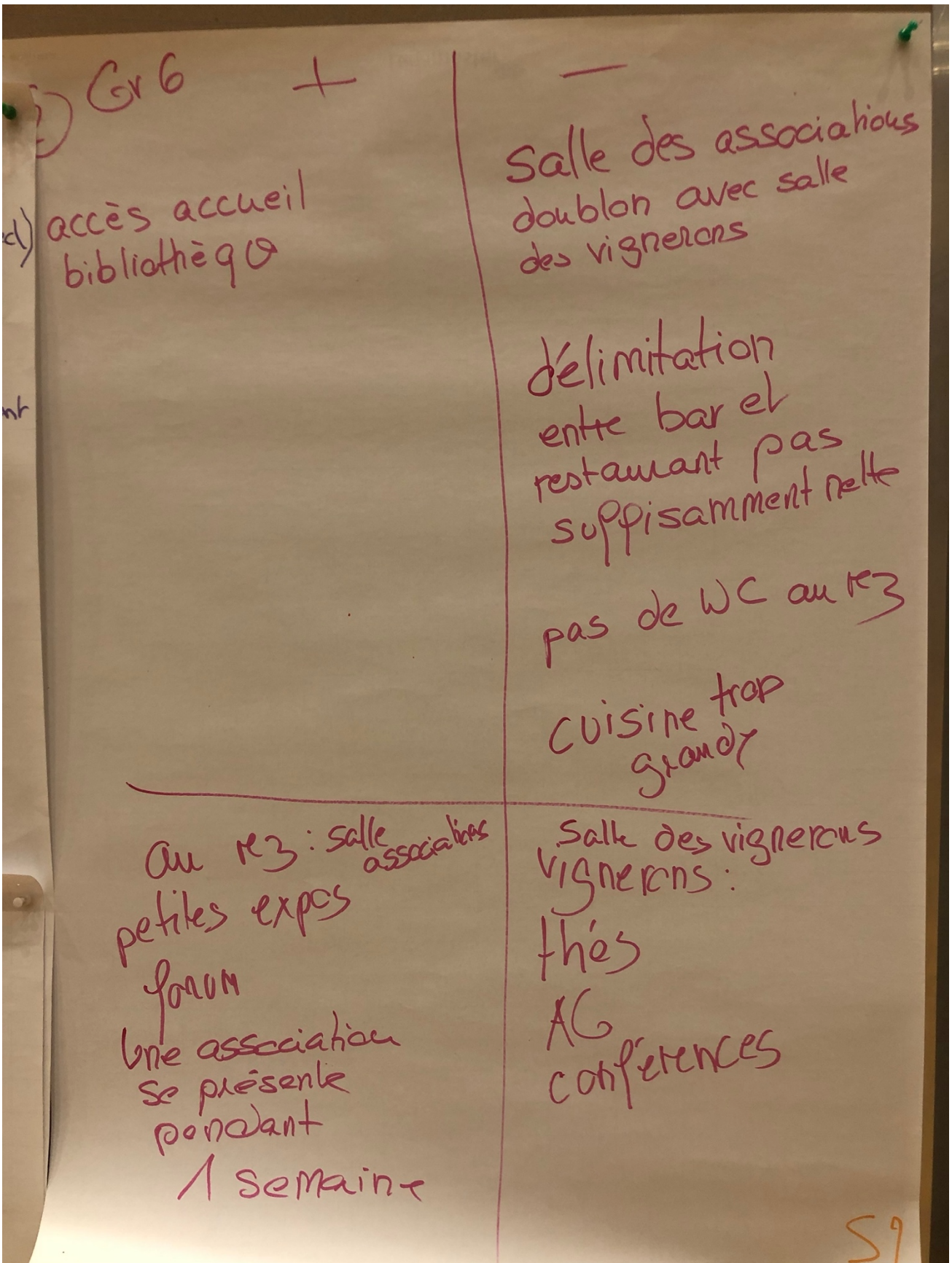
Sn

2.2.2 Retours sur le scénario 2 : un restaurant et une salle associative

Les questions étaient les suivantes

- Quels sont les avantages et les inconvénients de ce scénario ?
- Quelles activités possibles dans la salle associative ? cf. activités discutées dans l'étape 1 : quelles activités dans la salle des Vignerons et quelles activités dans la salle associative ?





SCÉNARIO 2

①

+

· Restaurant mieux positionné (que sc. 1)

· Surfaces et cuisines trop volumineuses de stock (100 places et +)
à mettre en bar

· Bar/restaurant pas terrible

· Salle assoc. ne devrait pas être au rez (pas mainité)

Activités Assoc ≠ viguerous

- AG ; repair café
- goûter d'anniversaire, repas de famille
- Cours, et ateliers

seul certains salle assoc.
peu convaincante

Salle Viguerous

- Banquets
- expositions
- événements
- AG
- lieu de rencontre et d'échanges

Groupe 4

Avantages

bar (restaurant en 1 local intéressant pour exploitant
(salle associative))

Inconvénients

salle associative

→ mieux à l'étage, fait doublon avec la NP
taille de la salle limite la polyvalence

Activités

- Jeux provenant de la CudoHôte

S2

S2

Avantages

- Terrasse

Salle associative

- réunions politiques, comité, poterie, tricot, business lunch
- espace jeune
- réunions muni.
- espace lecture, jeu, projection

Désavantages

- Salle assoc. inutile*
- Cuisine dans espace lumineux!
- * peu utilisée / doublon vigneron
- Cuisine TROP grande
- Perte d'espace (couloir)

52

VARIANTE 2

Groupe 5

+

-

- salle doublon avec la salle des Vignerons
- escaliers ^{de service} dans le restaurant
- bar et restaurant non distincts
- ↳ utilisation pour un café littéraire ?
- sous-sols "condamnés" > ∅ caveau
- cuisine ici = emplacements disproportionné?!

S2

Prieuré - Plan rez de chaussée

Variante 2

Groupe 2

⊖ Scénario 2

Pas de sanitaires au rez-de-chaussée (Plein pied)

Circulations pas adéquates

= Restaurant ↔ Réserve Economat

= Augmentation des surfaces de circulation au détriment des surfaces utiles

= Surfaces cuisine très (trop?) importantes

⊕

Salle de restaurant avec accès direct s/la place d'Obernai

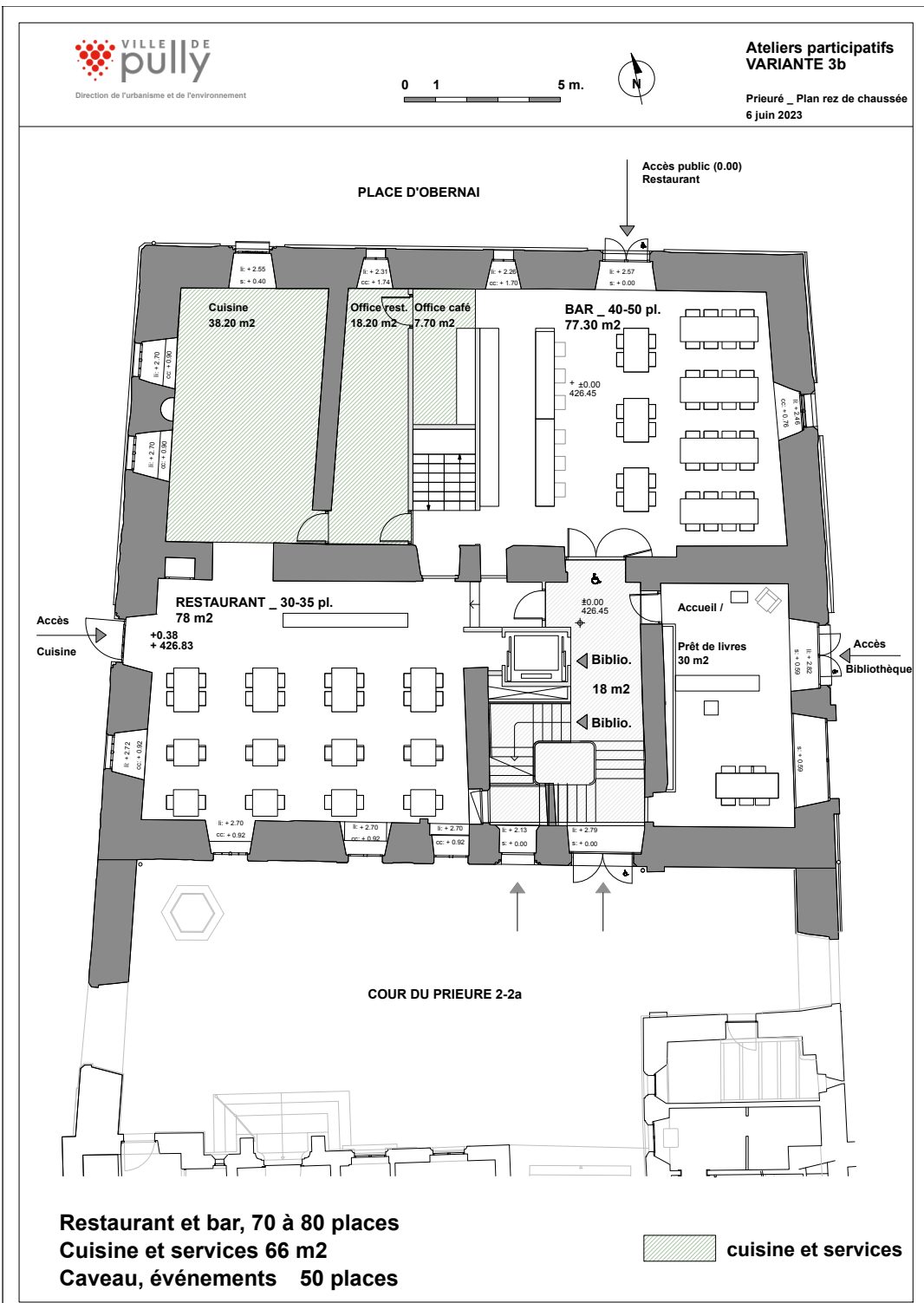
S2

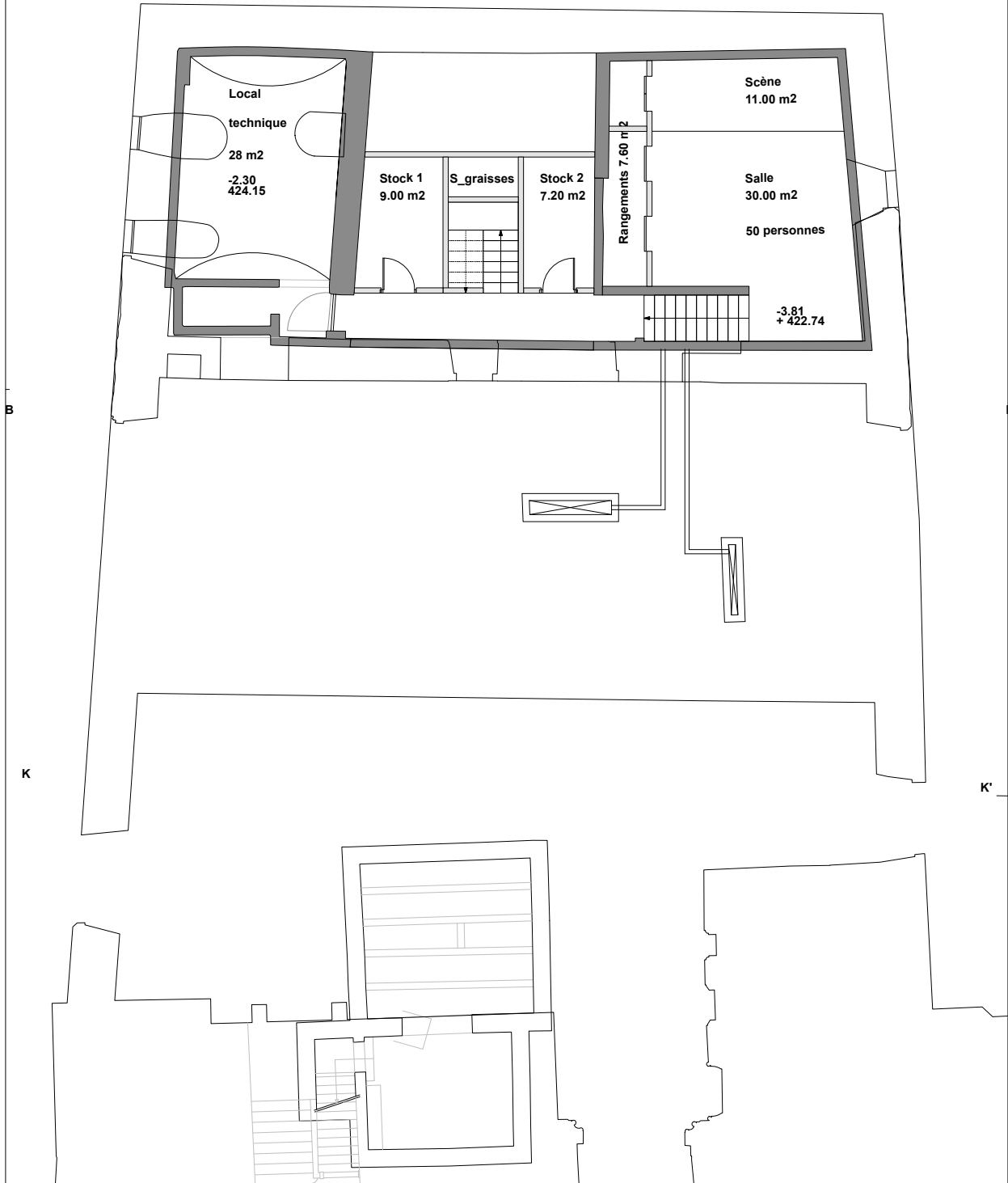
2.2.3 Retours sur le scénario 3a un restaurant et bar et 3b un restaurant et un bar avec caveau

Les contraintes de ce scénario étaient les suivantes : il doit s'agir d'un même exploitant pour les deux ou les trois espaces ; le caveau doit être en lien avec bar ; l'accès PMR du caveau est compliqué ; le caveau est limité à 50 places pour des questions de sécurité

Les questions étaient les suivantes

- Quels sont les avantages et les inconvénients de ce scénario ?
- Quelles ambiances et cartes dans chacun des espaces ?
- Quels horaires respectifs ?
- Quelles activités possibles (cf. activités étape 1 : quelles activités dans la salle des Vignerons et quelles activités dans le bar et/ou dans le caveau) ?





①

3a / 3b

+ Bonne connexion à la ville, ouverture → (extérieur)

- Locaux taille mieux équilibrés
- Valorisation des surfaces
- ouverture Bar / rest. pour ouvertures plus larges (petit déj, café, collation)

3b

- Caveau non accessible pmr

⊖

⊕ Caveau côté underground intergénérationnel

Horaires du petit déj, café (matin)
apéro
fin de l'après-midi 4 heures

Activités Vignerons cf 2

AG ; cours ; Janglers
entretiens ; bridge
yass

Caveau

dégustation
concerts
disco
bar aussi juste pour une bière

53

multiplicité des activités

3a+b Gr 6
+

(accès direct à la cuisine)

+ WC à l'étage -

existence séparée
du restaurant
et du bar/café

pas de service boisson
prévu dans la salle
cave

3b espace scène
en bas

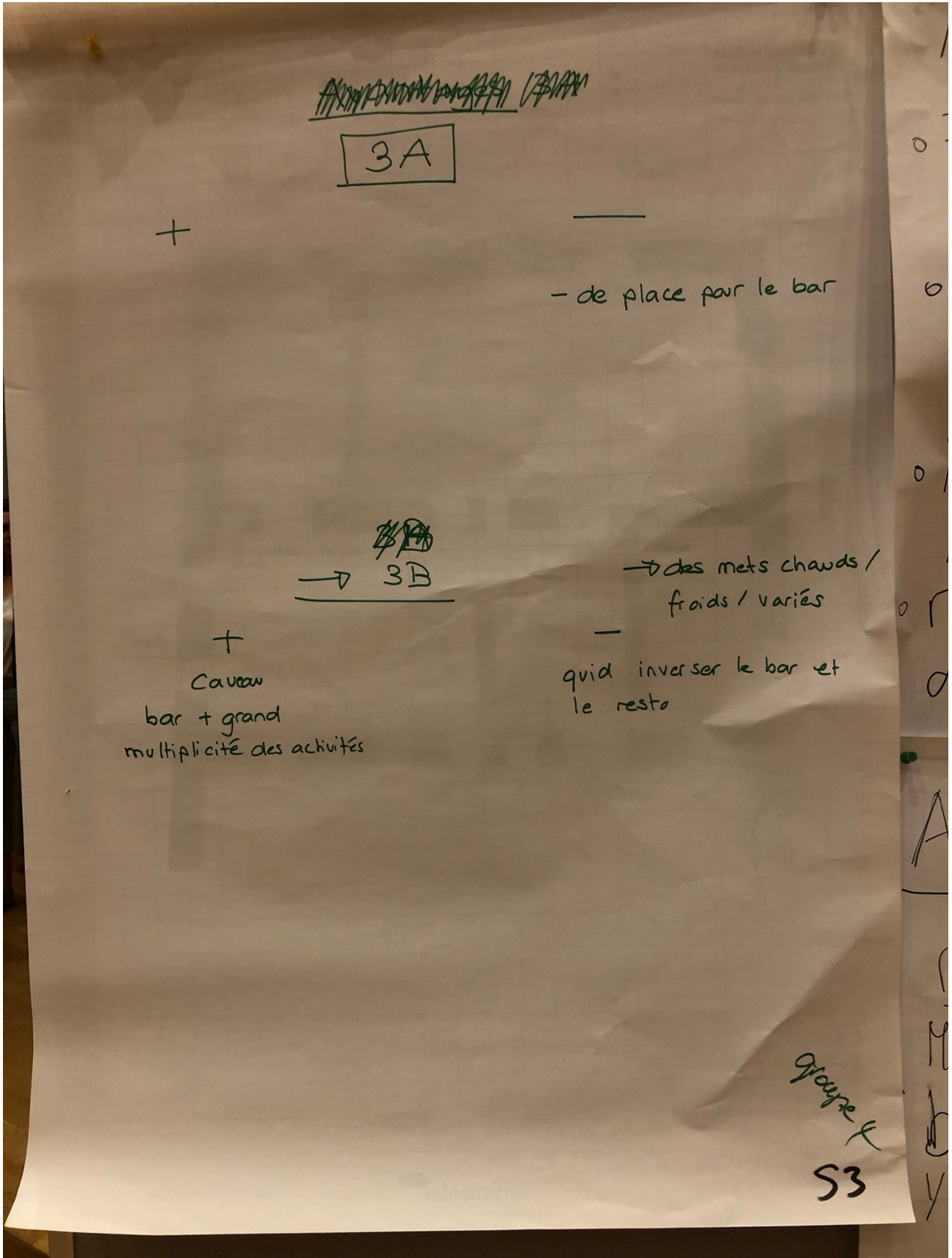
en journée
utilisation possible

Accueil bibliothèque

bar très bien placé
accès terrasse

possibilité d'horaires
différenciés pour resto,
bar et cave

S3



Ambiances + cartes 3a

restau

Midi + Soir

"brasserie"
y.c. végétarien

Activités

Salle des Vignerons:

réunions,
formations, banquets

Bar: musique

3b: Carreau: génial!

bar 7h-24h

• petite restauration continue

• brunch

• crêpes, tapas,
glaces

• after work

Avantages

- Espace bien utilisé
- 2 espaces ≠
2 ambiances
2 horaires
- Mise en valeur terrasse
- répond à 1 demande

Inconvénients

- Emplacement cuisine ?

3a

53

Groupe 5

Variante 3a

+

- Toilettes à l'étage
- bar côté Obernai > activités terrasse et marché
- cuisine bien dimensionnée
+ locaux bien accessibles
- offre toutes les modalités
avec la version 3b ☺
> restau, bar,
café litt., caveau

S3

Variante 3b
⊕ Sous-sol 3b

Groupe 2



- = Pas de Sanitaires au rez-de-chaussée
- = Comme pour Variante 2 les Sanitaires pourraient être aménagés au niveau "accueil bibliothèque"
- = Pas d'accès à la terrasse depuis la salle de restaurant, mais seulement depuis le bar

- ⊕ = Escalier centralisé
- = cuisine en dessus du local technique
- = bar avec petite restauration bien avec accès terrasse nord

S3

2.3 Troisième étape : priorisation des scénarios

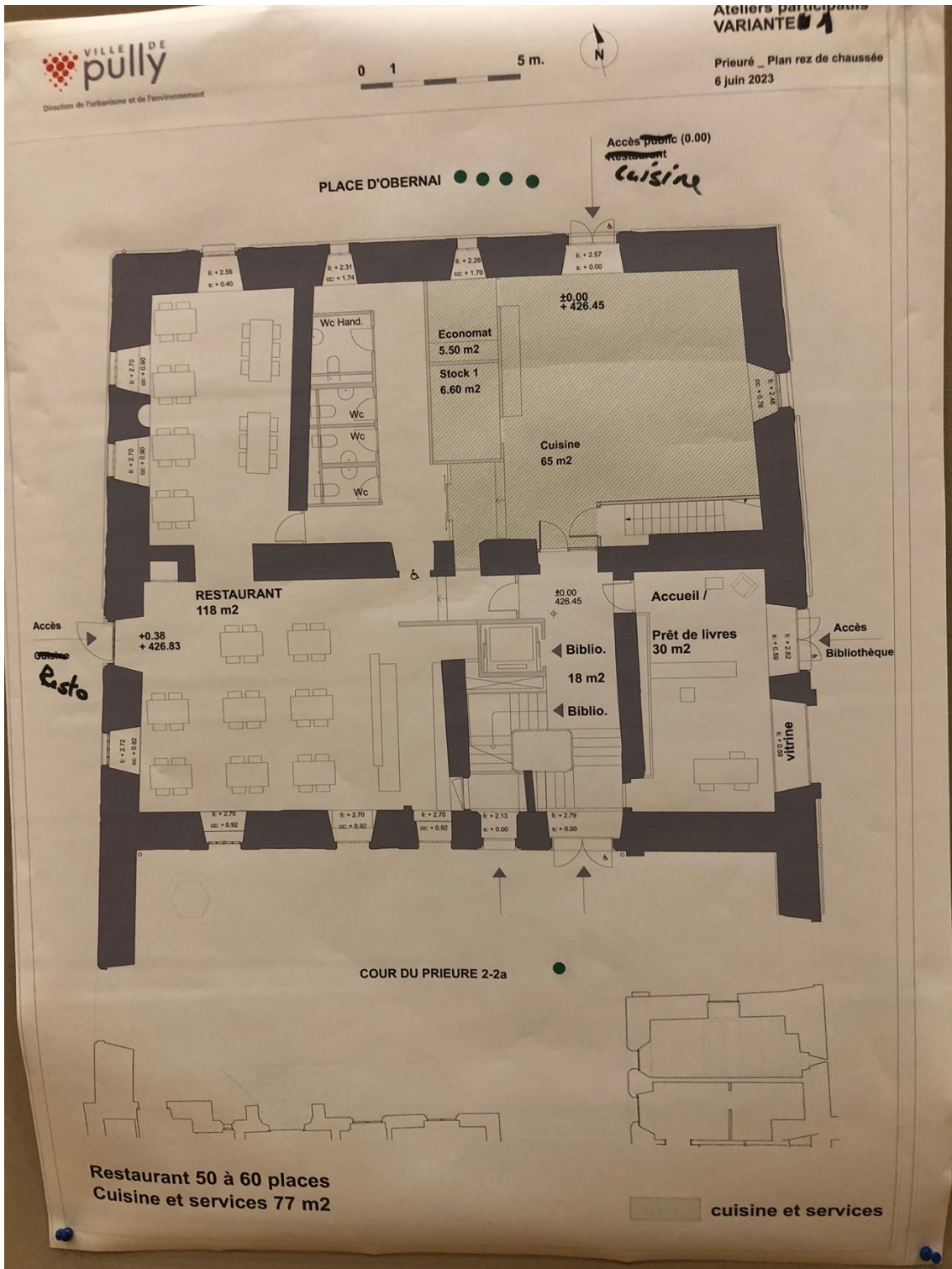
Au moyen de pastilles, chacun a choisi un ou plusieurs scénarios avec lesquels il ou elle était ok.

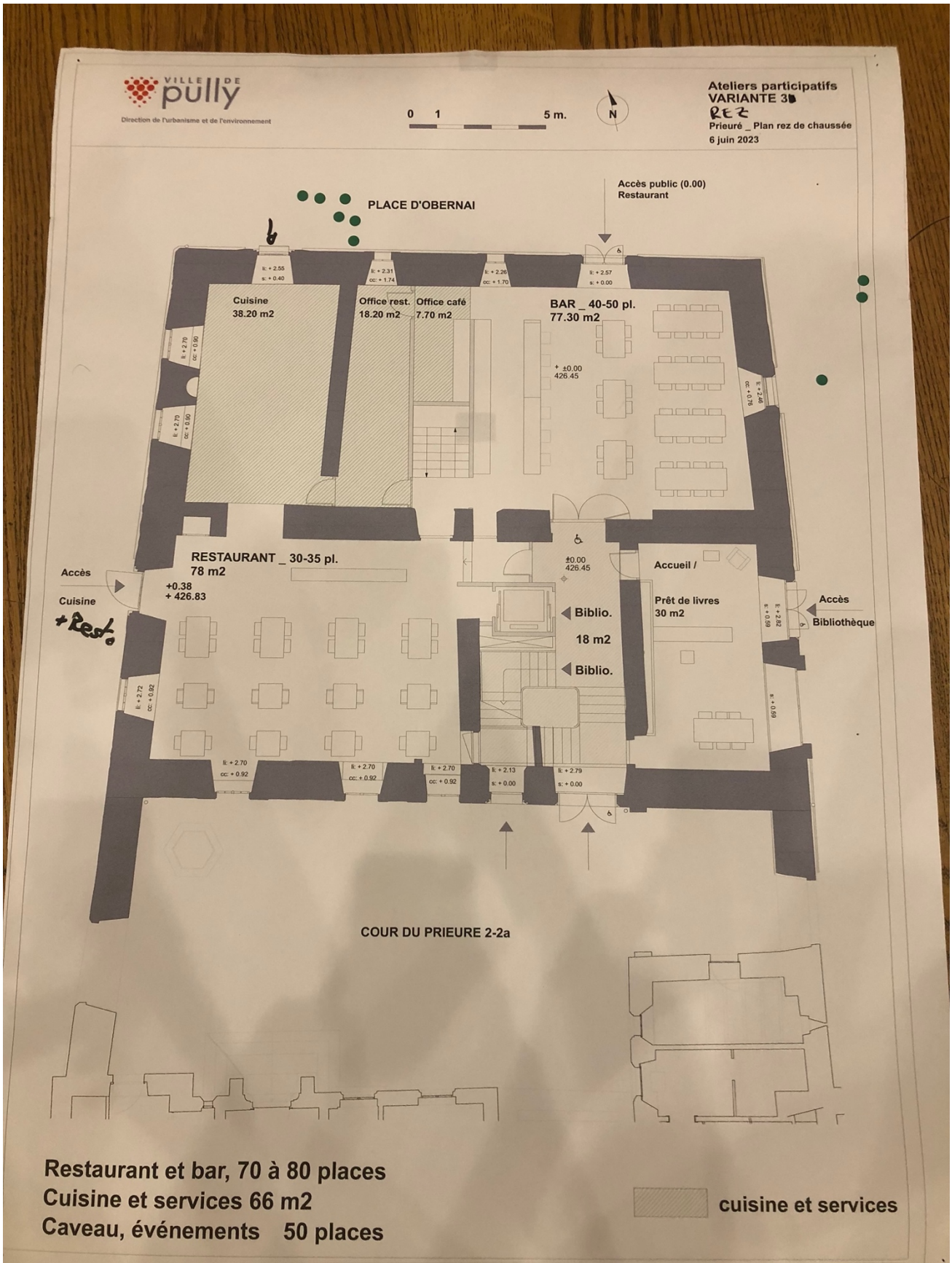
Le scénario 1 a reçu 5 pastilles

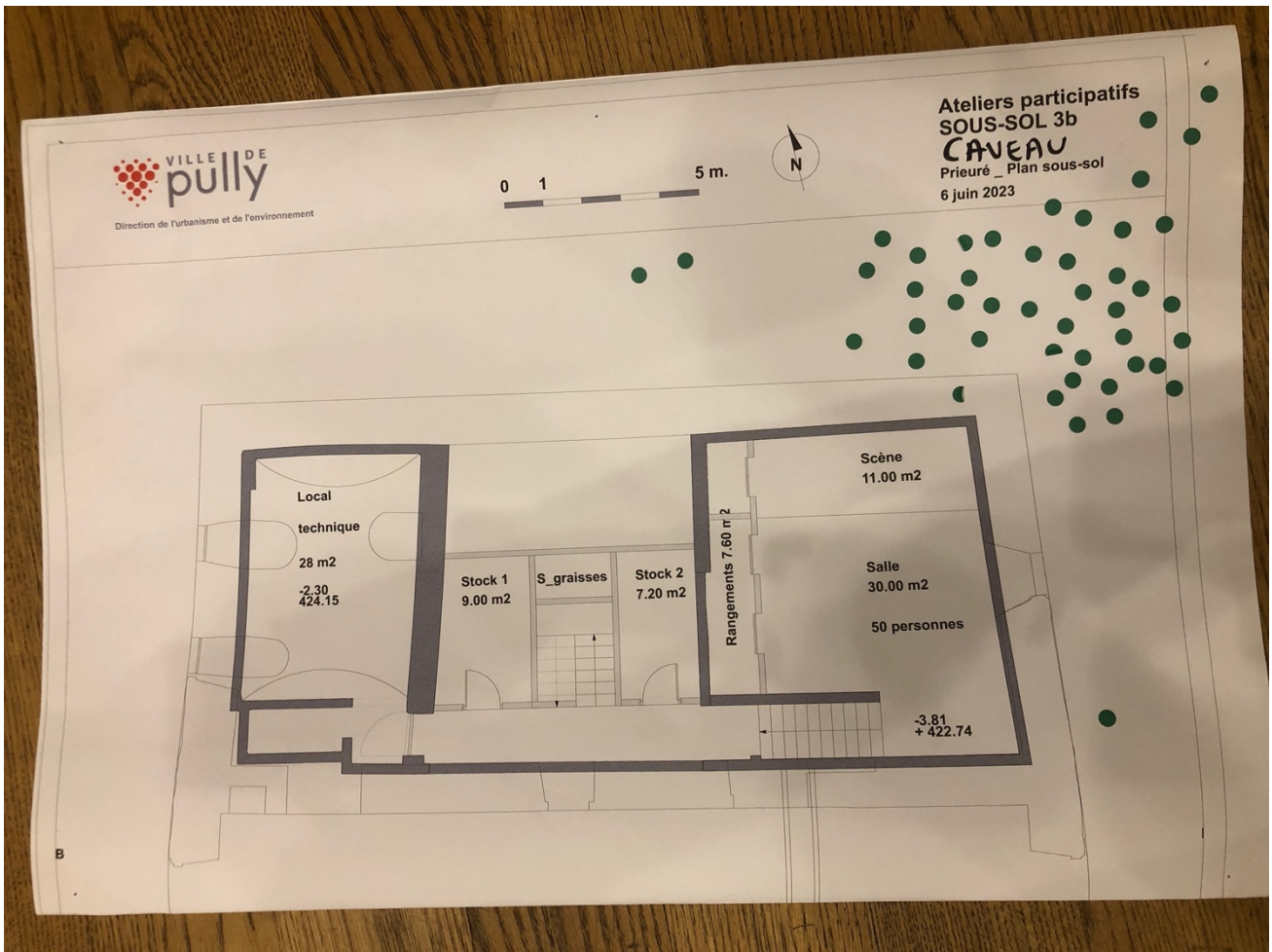
Les scénario 2 n'a reçu aucune pastille

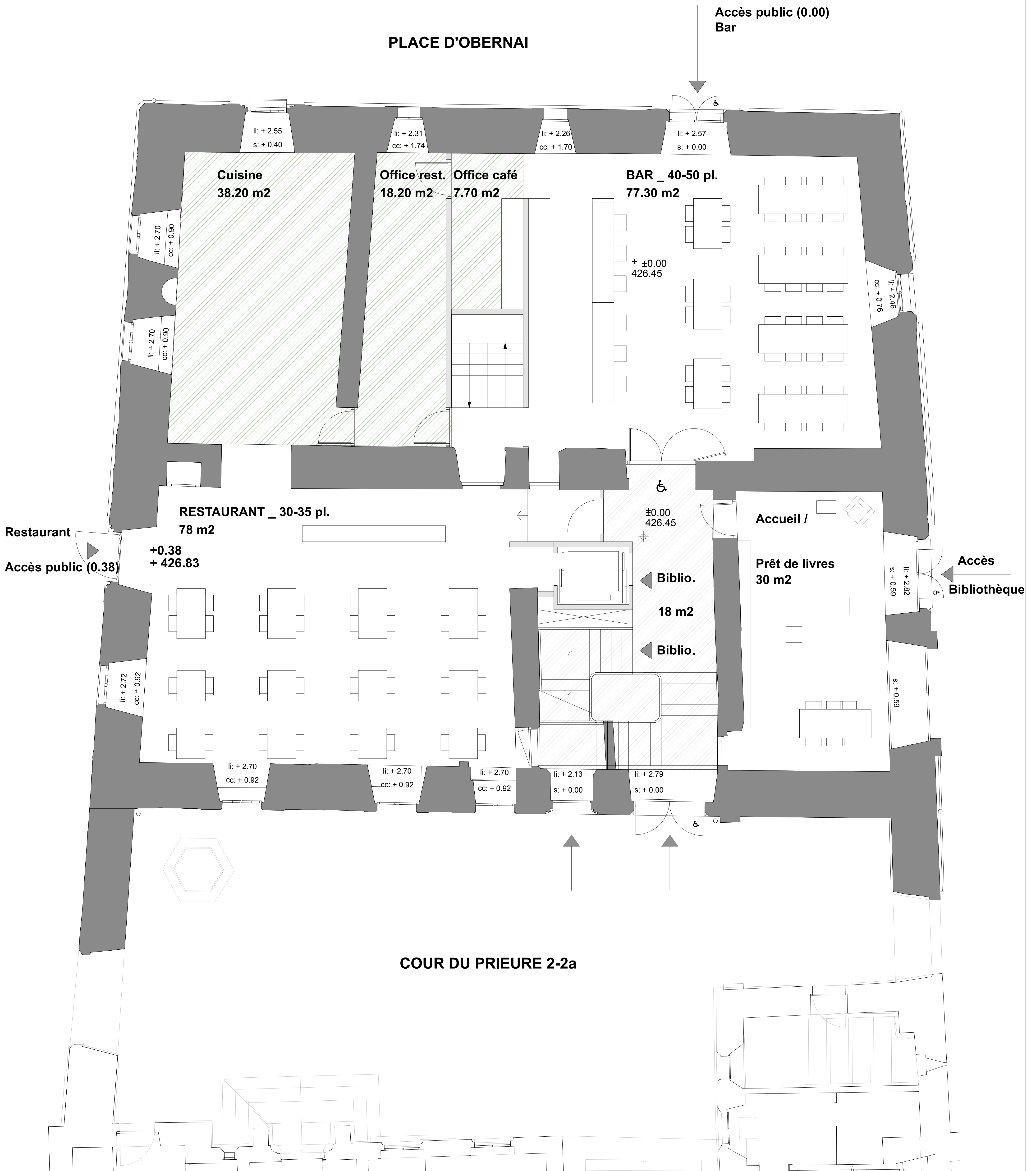
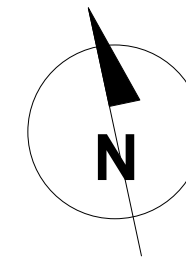
Le scénario 3 a a reçu 9 pastilles

Le scénario 3b a reçu 46 pastilles (certains participants ont mis plusieurs de leurs pastilles sur ce scénario)



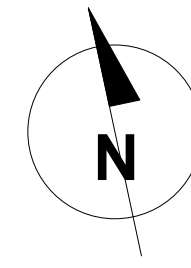






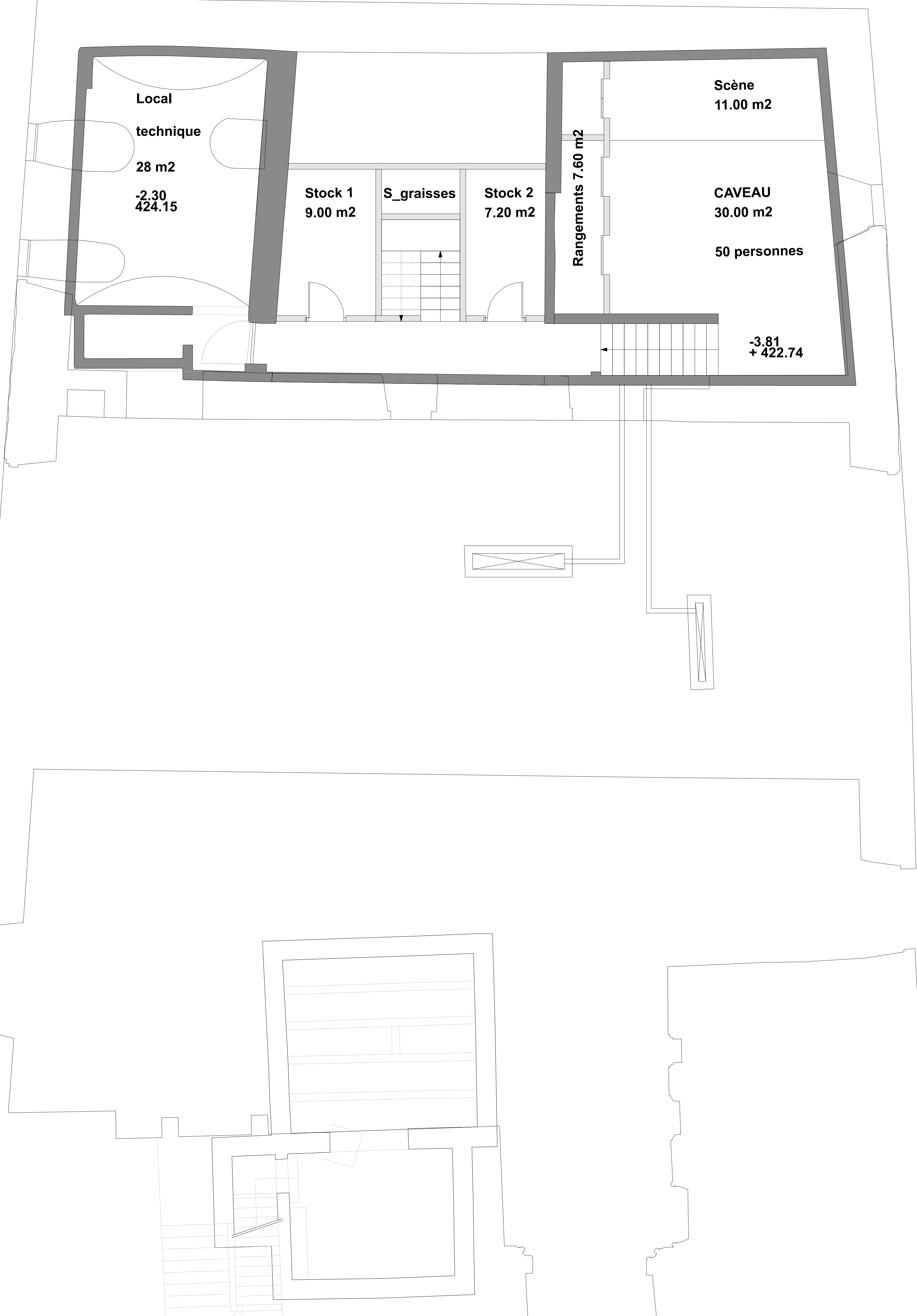
Restaurant et bar, 70 à 80 places
Cuisine et services 66 m²
Caveau, événements 50 places

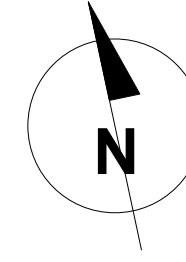
 **cuisine et services**



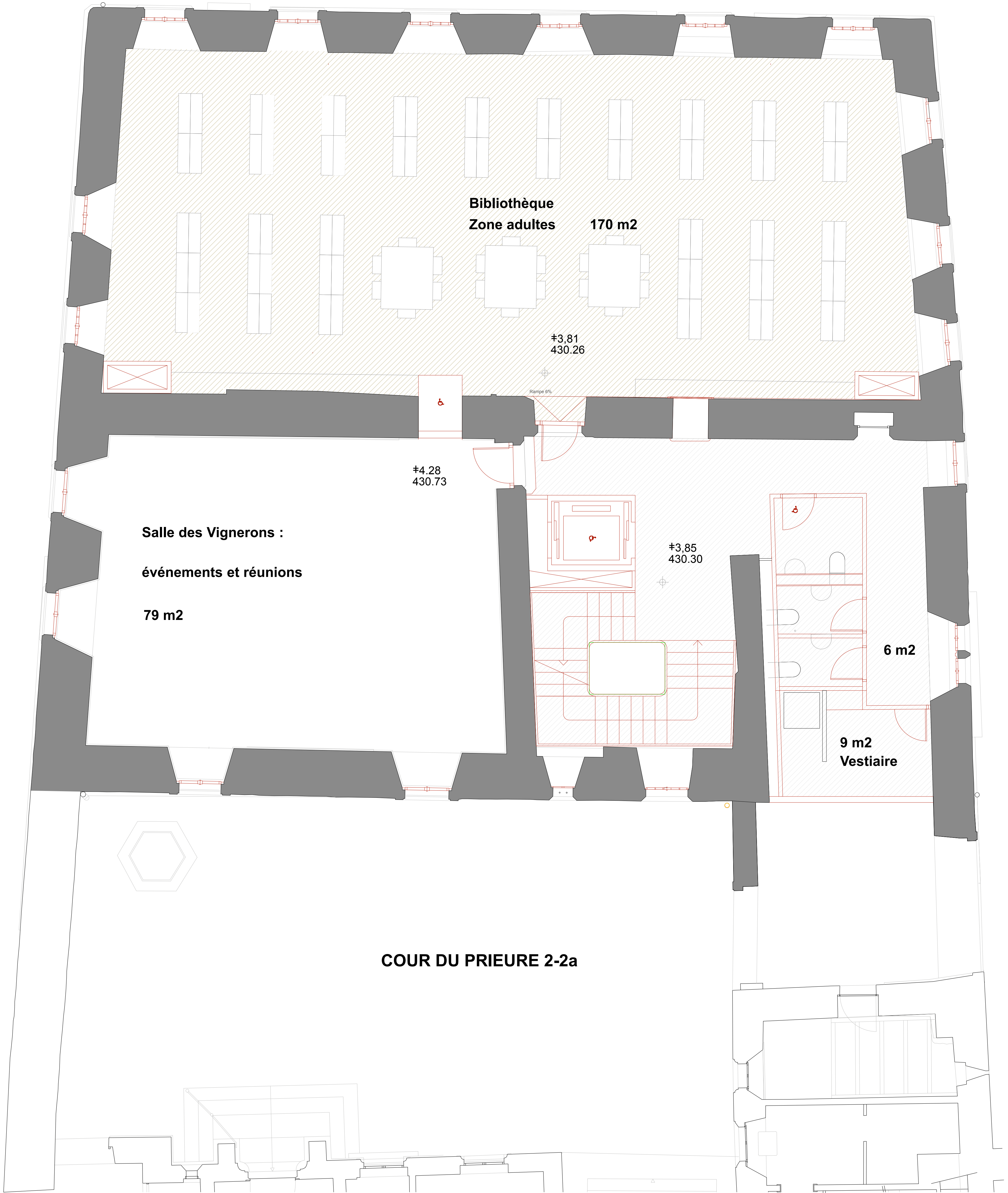
B

K

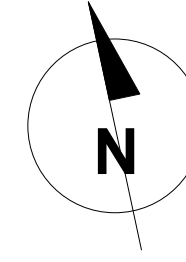




PLACE D'OVERNAI



Surface bibliothèque



PLACE D'OBERNAI



Surface bibliothèque